

## Perni di riferimento

EH 1040.300 - EH 1040.700

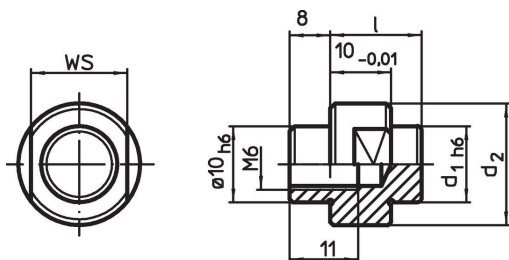


### Descrizione prodotto


#### Materiale

- Acciaio temprato e rettificato

### Disegno



### Caratteristiche

Sistema	Dimensioni			SW [mm]	 [g]	Codice
	d <sub>1</sub>	d <sub>2</sub> [mm]	l			
V40	6	15	14	13	18	1040.300
V40	10	19	14	13	25	1040.500
V40	13	19	15	17	30	1040.700

### Conformità

#### Conforme alla normativa RoHS

Conforme alla Direttiva 2011/65/UE e alla Direttiva 2015/863.

#### Non contiene sostanze SVHC

Nessuna sostanza SVHC con più dello 0,1% p/p contenuto - elenco SVHC [REACH] aggiornato al 27.06.2024.

#### Non contiene sostanze della Proposition 65

Nessuna sostanza contemplata nella Proposition 65

<https://www.P65Warnings.ca.gov/>

#### Privo di minerali di conflitto

Questo prodotto non contiene sostanze designate come "minerali da conflitto" come tantalio, stagno, oro o tungsteno della Repubblica Democratica del Congo o dei paesi limitrofi.