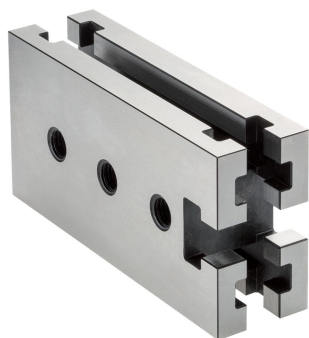


## Elementi costruttivi

EH 1011.200 - EH 1111.300



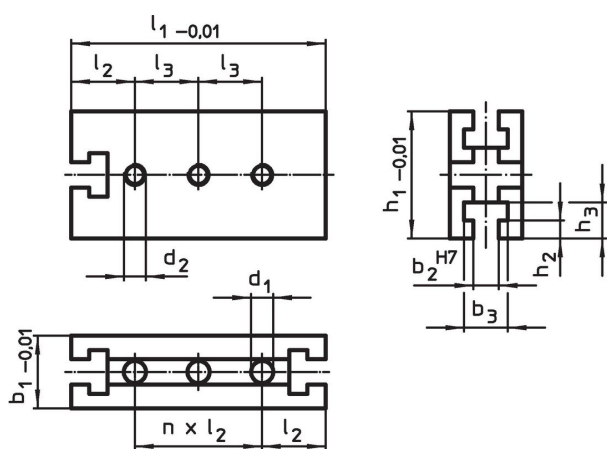
### Descrizione prodotto

Questo sistema di montaggio fa parte del sistema con scanalature a T.


### Materiale

- Acciaio, temprato, rettificato

### Disegno



### Caratteristiche

Sistema	Dimensioni											Totale n	 [g]	Codice
	b <sub>1</sub>	l <sub>1</sub>	b <sub>2</sub>	b <sub>3</sub>	l <sub>2</sub>	l <sub>3</sub>	h <sub>1</sub>	h <sub>2</sub>	h <sub>3</sub>	d <sub>1</sub>	d <sub>2</sub>			
V40	25	80	10	17,2	20	–	40	6,5	12,5	8,25	–	3	339	1011.200
V40	25	120	10	17,2	20	–	40	6,5	12,5	8,25	–	5	527	1011.300
V70	40	140	14	24,0	35	35	70	10,0	20,0	12,25	M12	3	2060	1111.200
V70	40	210	14	24,0	35	70	70	10,0	20,0	12,25	M12	5	3246	1111.300

### Conformità

#### Conforme alla normativa RoHS

Conforme alla Direttiva 2011/65/UE e alla Direttiva 2015/863.

#### Non contiene sostanze SVHC

Nessuna sostanza SVHC con più dello 0,1% p/p contenuto - elenco SVHC [REACH] aggiornato al 27.06.2024.

#### Non contiene sostanze della Proposition 65

Nessuna sostanza contemplata nella Proposition 65

<https://www.P65Warnings.ca.gov/>

#### Privo di minerali di conflitto

Questo prodotto non contiene sostanze designate come "minerali da conflitto" come tantalio, stagno, oro o tungsteno della Repubblica Democratica del Congo o dei paesi limitrofi.