

**Cerniere • zinco pressofuso**  
25163.0105**Descrizione prodotto**

Queste cerniere in pressofusione di zinco sono caratterizzate dal loro design semplice e senza tempo.

**Materiale****Corpo**

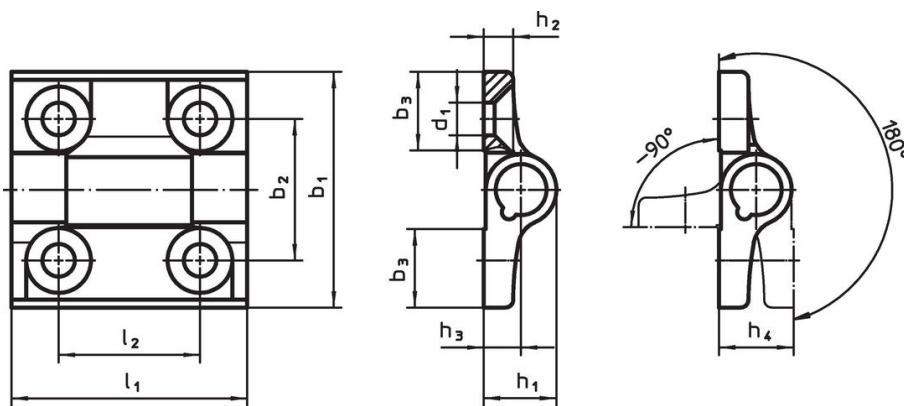
- Zinco pressofuso, plastificato nero opaco, simile a RAL 9005

**Copertura**

- Plastica POM

**Maggiori informazioni****Altri prodotti**

- Piastre distanziali, per cerniere
- Piastre filettate, per cerniere

**Disegno****Caratteristiche**

Dimensioni											max. [°C]	[g]	Codice
b <sub>1</sub>	l <sub>1</sub>	b <sub>2</sub>	b <sub>3</sub>	d <sub>1</sub>	h <sub>1</sub>	h <sub>2</sub>	h <sub>3</sub>	h <sub>4</sub>	l <sub>2</sub>				
Zinco pressofuso, nero													
60	60	36	20	8,3	18,5	7,5	9,5	19	36		80	137	25163.0105

**Conformità****Conforme alla normativa RoHS**

Conforme alla Direttiva 2011/65/UE e alla Direttiva 2015/863.

**Non contiene sostanze SVHC**

Nessuna sostanza SVHC con più dello 0,1% p/p contenuto - elenco SVHC [REACH] aggiornato al 27.06.2024.

**Non contiene sostanze della Proposition 65**

Nessuna sostanza contemplata nella Proposition 65  
<https://www.P65Warnings.ca.gov/>

**Privo di minerali di conflitto**

Questo prodotto non contiene sostanze designate come "minerali da conflitto" come tantalio, stagno, oro o tungsteno della Repubblica Democratica del Congo o dei paesi limitrofi.