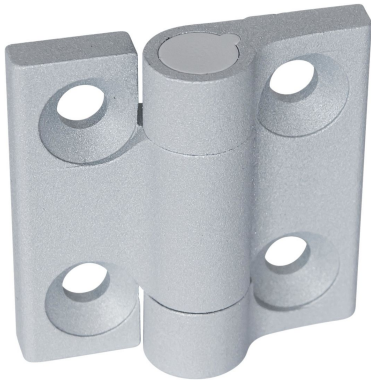


## Cerniere • zinco pressofuso

### 25163.0005



#### Descrizione prodotto

Queste cerniere in pressofusione di zinco sono caratterizzate dal loro design semplice e senza tempo.

#### Materiale

##### Corpo

- Zinco pressofuso, plastificato argento opaco, simile a RAL 9006

##### Copertura

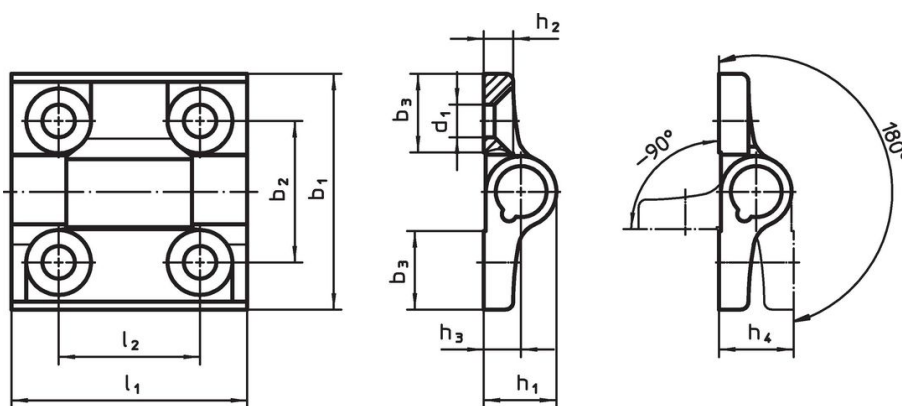
- Plastica POM

#### Maggiori informazioni

##### Altri prodotti

- Piastre distanziali, per cerniere
- Piastre filettate, per cerniere

#### Disegno



#### Caratteristiche

Dimensioni											max. [°C]	[g]	Codice
b <sub>1</sub>	l <sub>1</sub>	b <sub>2</sub>	b <sub>3</sub>	d <sub>1</sub>	h <sub>1</sub>	h <sub>2</sub>	h <sub>3</sub>	h <sub>4</sub>	l <sub>2</sub>				
Zinco pressofuso, argento													
60	60	36	20	8,3	18,5	7,5	9,5	19	36	80	137	25163.0005	

#### Conformità

##### Conforme alla normativa RoHS

Contiene piombo - conforme alle eccezioni 6a / 6b / 6c.

##### Contiene sostanze SVHC >0,1% p/p

Contiene piombo - elenco SVHC [REACH] aggiornato al 27.06.2024.

##### Contiene sostanze della Proposition 65



L'esposizione al piombo può causare cancro e danni riproduttivi  
<https://www.P65Warnings.ca.gov/>

##### Privo di minerali di conflitto

Questo prodotto non contiene sostanze designate come "minerali da conflitto" come tantalio, stagno, oro o tungsteno della Repubblica Democratica del Congo o dei paesi limitrofi.