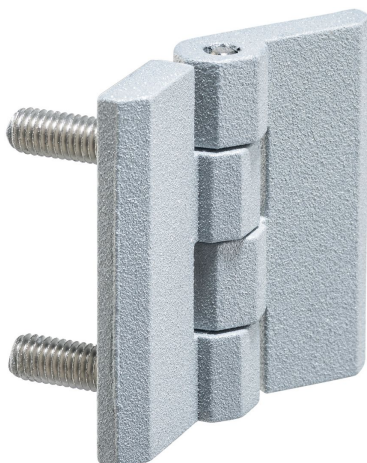


## Cerniere • con perni filettati

25160.0155



### Descrizione prodotto

Queste cerniere sono caratterizzate dal design compatto e robusto e dalle filettature di montaggio integrate.

### Materiale

#### Vite di spinta

- acciaio inox

#### Corpo

- Zinco pressofuso, plastificato argento opaco, simile a RAL 9006

#### Asse

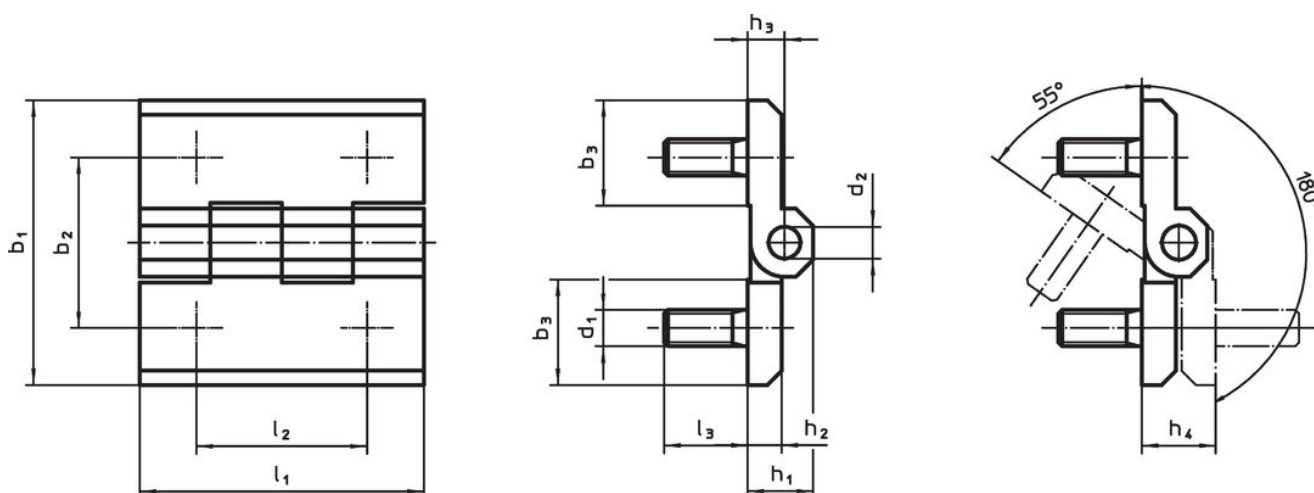
- acciaio inox

### Maggiori informazioni

#### Altri prodotti

- Piastre distanziali, per cerniere

### Disegno



### Caratteristiche

Dimensioni													[g]	Codice
b <sub>1</sub>	b <sub>2</sub>	b <sub>3</sub>	d <sub>1</sub>	d <sub>2</sub>	h <sub>1</sub>	h <sub>2</sub>	h <sub>3</sub>	h <sub>4</sub> +0,5	l <sub>1</sub>	l <sub>2</sub>	l <sub>3</sub>			
Zinco pressofuso, argento														
50	30	18,5	M6	6	11,5	6	6,5	13	50	30	12	103	25160.0155	

### Conformità

#### Conforme alla normativa RoHS

Conforme alla Direttiva 2011/65/UE e alla Direttiva 2015/863.

#### Non contiene sostanze SVHC

Nessuna sostanza SVHC con più dello 0,1% p/p contenuto - elenco SVHC [REACH] aggiornato al 23.01.2024.

#### Non contiene sostanze della Proposition 65

Nessuna sostanza contemplata nella Proposition 65  
<https://www.P65Warnings.ca.gov/>

#### Privo di minerali di conflitto

Questo prodotto non contiene sostanze designate come "minerali da conflitto" come tantalio, stagno, oro o tungsteno della Repubblica Democratica del Congo o dei paesi limitrofi.