

Cerniere • con perni filettati

25160.0060



Descrizione prodotto

Queste cerniere sono caratterizzate dal design compatto e robusto e dalle filettature di montaggio integrate.

Materiale

Vite di spinta

- acciaio inox

Corpo

- Zinco pressofuso, cromato

Asse

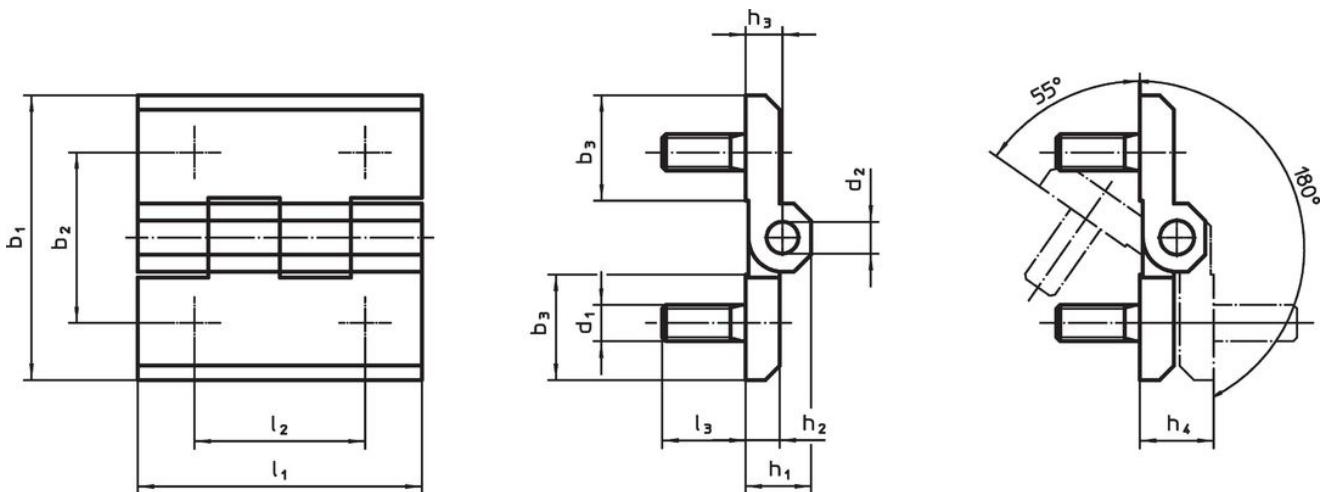
- acciaio inox

Maggiori informazioni

Altri prodotti

- Piastre distanziali, per cerniere

Disegno



Caratteristiche

b ₁	b ₂	b ₃	d ₁	d ₂	Dimensioni					l ₁	l ₂	l ₃	[g]	Codice	
					h ₁	h ₂	h ₃	h ₄ +0,5	[mm]						
Zinco pressofuso, cromato															
60	36	21,5	M8	8	15	8	8,5	17		60	36	14	194	25160.0060	

Conformità

Conforme alla normativa RoHS

Conforme alla Direttiva 2011/65/UE e alla Direttiva 2015/863.

Non contiene sostanze SVHC

Nessuna sostanza SVHC con più dello 0,1% p/p contenuto - elenco SVHC [REACH] aggiornato al 23.01.2024.

Non contiene sostanze della Proposition 65

Nessuna sostanza contemplata nella Proposition 65

<https://www.P65Warnings.ca.gov/>

Privo di minerali di conflitto

Questo prodotto non contiene sostanze designate come "minerali da conflitto" come tantalio, stagno, oro o tungsteno della Repubblica Democratica del Congo o dei paesi limitrofi.