

## Cerniere

### 25160.0015



#### Descrizione prodotto

Queste cerniere sono caratterizzate da una costruzione compatta e stabile.

#### Materiale

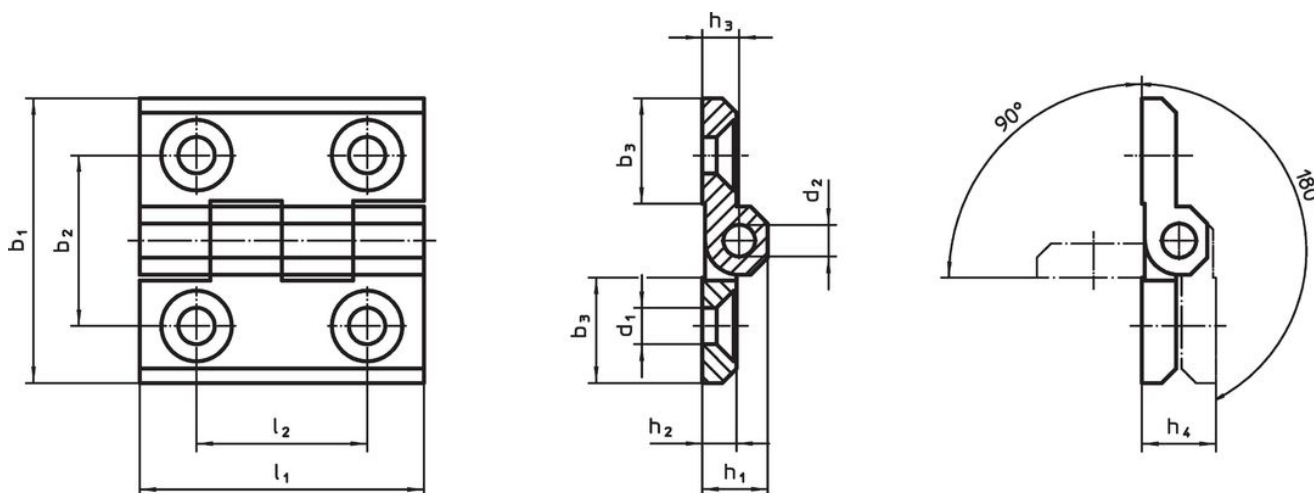
- Corpo**
- Zinco pressofuso, cromato
- Asse**
- acciaio inox

#### Maggiori informazioni

#### Altri prodotti

- Piastre distanziali, per cerniere
- Piastre filettate, per cerniere
- Fermi, per cerniere

#### Disegno



#### Caratteristiche

b <sub>1</sub>	b <sub>2</sub>	b <sub>3</sub>	d <sub>1</sub>	d <sub>2</sub>	Dimensioni					l <sub>1</sub>	l <sub>2</sub>	g	Codice	
					h <sub>1</sub>	h <sub>2</sub>	h <sub>3</sub>	h <sub>4</sub> +0,5	[mm]					
Zinco pressofuso, cromato														
50	30	18,5	6,4	6	11,5	6	6,5	13		50	30	88	25160.0015	

#### Conformità

##### Conforme alla normativa RoHS

Conforme alla Direttiva 2011/65/UE e alla Direttiva 2015/863.

##### Non contiene sostanze SVHC

Nessuna sostanza SVHC con più dello 0,1% p/p contenuto - elenco SVHC [REACH] aggiornato al 27.06.2024.

##### Non contiene sostanze della Proposition 65

Nessuna sostanza contemplata nella Proposition 65  
<https://www.P65Warnings.ca.gov/>

##### Privo di minerali di conflitto

Questo prodotto non contiene sostanze designate come "minerali da conflitto" come tantalio, stagno, oro o tungsteno della Repubblica Democratica del Congo o dei paesi limitrofi.