

Pomelli a stella • DIN 6336 Alluminio

24660.0680



Descrizione prodotto

Queste impugnature a stella sono prodotte secondo DIN 6336.

Materiale

Impugnatura

- Alluminio (AL), lucidato

Disegno

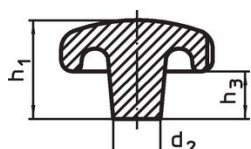


fig. 1

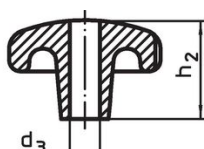


fig. 2

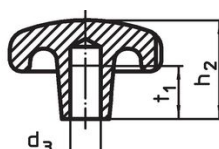


fig. 3

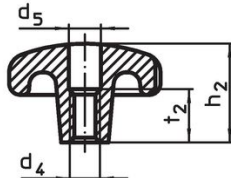
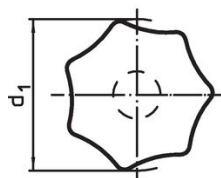


fig. 4

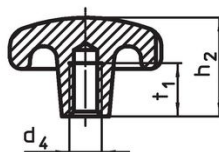


fig. 5

Caratteristiche

d ₁	d ₂	Dimensioni			[g]	Codice
		d ₃ H7 [mm]	h ₂	t ₁ min.		
Con foro liscio cieco, forma C – Fig. 3, lucidati						
80	25	16	50	28	223	24660.0680

Conformità

Conforme alla normativa RoHS

Contiene piombo - conforme alle eccezioni 6a / 6b / 6c.

Contiene sostanze SVHC >0,1% p/p

Contiene piombo - elenco SVHC [REACH] aggiornato al 23.01.2024.

Contiene sostanze della Proposition 65



L'esposizione al piombo può causare cancro e danni riproduttivi
<https://www.P65Warnings.ca.gov/>

Privo di minerali di conflitto

Questo prodotto non contiene sostanze designate come "minerali da conflitto" come tantalio, stagno, oro o tungsteno della Repubblica Democratica del Congo o dei paesi limitrofi.