

Pomelli a stella • DIN 6336 in ghisa grigia

24650.0250



Descrizione prodotto

Queste impugnature a stella sono prodotte secondo DIN 6336.
Burattati o sabbiati.

Materiale

Impugnatura

- Ghisa grigia GG 20, lucida

Maggiori informazioni

Note

E' possibile approntare versioni con fori diversi
o con finiture particolari.

Disegno

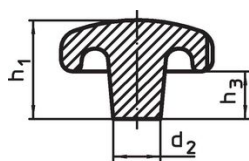


fig. 1

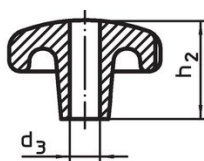


fig. 2

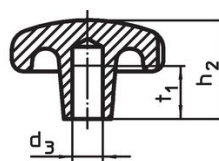


fig. 3

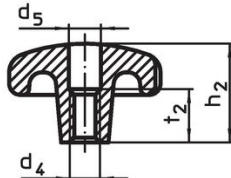


fig. 4

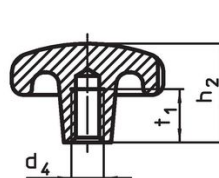


fig. 5

Caratteristiche

d ₁	d ₂	Dimensioni			[g]	Codice
		d ₃ H7 [mm]	h ₂	t ₁ min.		
Con foro liscio cieco, forma C – Fig. 3						
50	18	10	32	18	133	24650.0250

Conformità

Conforme alla normativa RoHS

Conforme alla Direttiva 2011/65/UE e alla Direttiva 2015/863.

Non contiene sostanze SVHC

Nessuna sostanza SVHC con più dello 0,1% p/p contenuto - elenco SVHC [REACH] aggiornato al 23.01.2024.

Non contiene sostanze della Proposition 65

Nessuna sostanza contemplata nella Proposition 65
<https://www.P65Warnings.ca.gov/>

Privo di minerali di conflitto

Questo prodotto non contiene sostanze designate come "minerali da conflitto" come tantalio, stagno, oro o tungsteno della Repubblica Democratica del Congo o dei paesi limitrofi.