

## Pomelli a stella • DIN 6336 in ghisa grigia

24650.0040



### Descrizione prodotto

Queste impugnature a stella sono prodotte secondo DIN 6336.  
Burattati o sabbati.

### Materiale

#### Impugnatura

- Ghisa grigia GG 20, lucida

### Maggiori informazioni

#### Note

E' possibile approntare versioni con fori diversi  
o con finiture particolari.

### Disegno

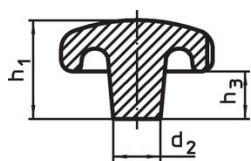


fig. 1

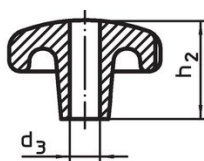


fig. 2

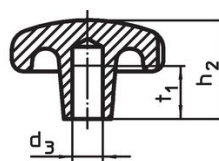


fig. 3

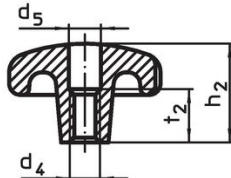


fig. 4

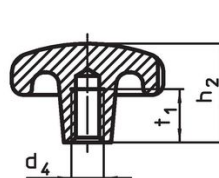


fig. 5

### Caratteristiche

d <sub>1</sub>	Dimensioni				[g]	Codice
	d <sub>2</sub>	h <sub>1</sub>	h <sub>3</sub>	[mm]		
Non lavorato, forma A – Fig. 1						
40	14	26	13		77	24650.0040

### Conformità

#### Conforme alla normativa RoHS

Conforme alla Direttiva 2011/65/UE e alla Direttiva 2015/863.

#### Non contiene sostanze SVHC

Nessuna sostanza SVHC con più dello 0,1% p/p contenuto - elenco SVHC [REACH] aggiornato al 23.01.2024.

#### Non contiene sostanze della Proposition 65

Nessuna sostanza contemplata nella Proposition 65

<https://www.P65Warnings.ca.gov/>

#### Privo di minerali di conflitto

Questo prodotto non contiene sostanze designate come "minerali da conflitto" come tantalio, stagno, oro o tungsteno della Repubblica Democratica del Congo o dei paesi limitrofi.