

Pomelli a croce • DIN 6335 in acciaio inox pressofuso

24631.0363



Descrizione prodotto

Queste impugnature sono fabbricate in accordo con la DIN 6335.

Materiale

Impugnatura

- Acciaio inox A2, sabbato opaco

Disegno

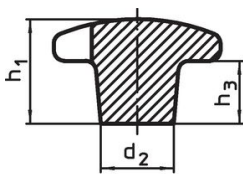


fig. 1

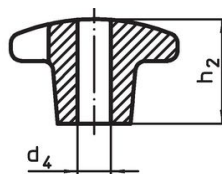


fig. 2

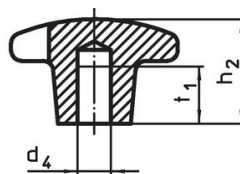


fig. 3

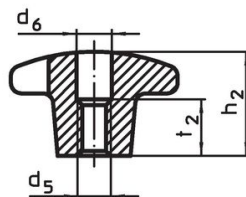
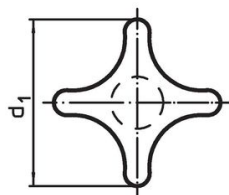


fig. 4

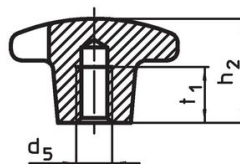
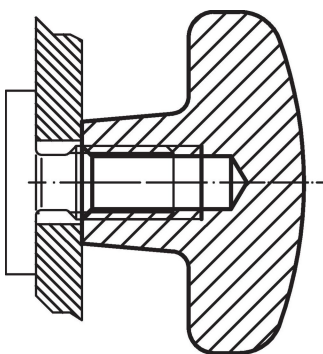


fig. 5

Caratteristiche

Dimensioni							[g]	Codice
d ₁	d ₂	d ₅	d ₆	h ₂	t ₂			
Con foro filettato passante, forma D – Fig. 4								
63	20	M12	13	40	20	186	24631.0363	

Esempio di applicazione



Conformità

Conforme alla normativa RoHS

Conforme alla Direttiva 2011/65/UE e alla Direttiva 2015/863.

Non contiene sostanze SVHC

Nessuna sostanza SVHC con più dello 0,1% p/p contenuto - elenco SVHC [REACH] aggiornato al 27.06.2024.

Non contiene sostanze della Proposition 65

Nessuna sostanza contemplata nella Proposition 65
<https://www.P65Warnings.ca.gov/>

Privo di minerali di conflitto

Questo prodotto non contiene sostanze designate come "minerali da conflitto" come tantalio, stagno, oro o tungsteno della Repubblica Democratica del Congo o dei paesi limitrofi.