

## Pomelli a croce • DIN 6335 Ghisa plasticata

24620.0641



### Descrizione prodotto

Queste impugnature sono fabbricate in accordo con la DIN 6335.

### Materiale

#### Impugnatura

- Ghisa grigia GG 20, plasticata, nero opaco simile a RAL 9005

### Disegno

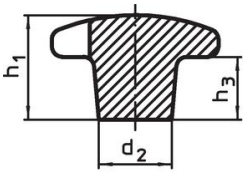


fig. 1

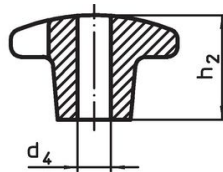


fig. 2

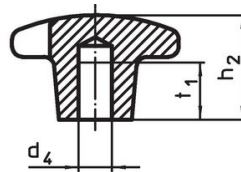


fig. 3

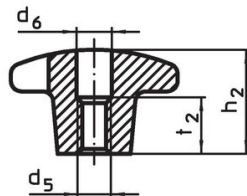
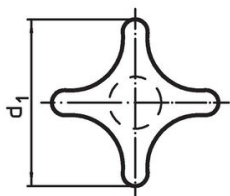


fig. 4

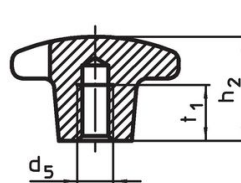
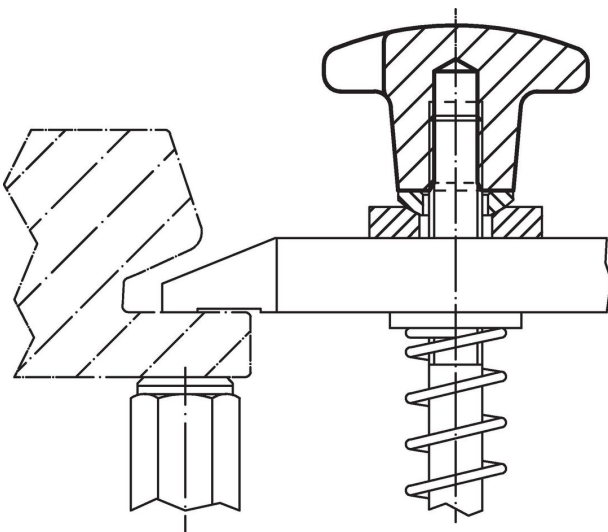


fig. 5

### Caratteristiche

d <sub>1</sub>	d <sub>2</sub>	Dimensioni			t <sub>1</sub>	[g]	Codice
		d <sub>5</sub>	h <sub>2</sub>	[mm]			
Con foro filettato cieco, forma E – Fig. 5, nero							
40	14	M8	25	15	56	24620.0641	

### Esempio di applicazione



## Conformità

### Conforme alla normativa RoHS

Conforme alla Direttiva 2011/65/UE e alla Direttiva 2015/863.

### Non contiene sostanze SVHC

Nessuna sostanza SVHC con più dello 0,1% p/p contenuto - elenco SVHC [REACH] aggiornato al 23.01.2024.

### Non contiene sostanze della Proposition 65

Nessuna sostanza contemplata nella Proposition 65  
<https://www.P65Warnings.ca.gov/>

### Privo di minerali di conflitto

Questo prodotto non contiene sostanze designate come "minerali da conflitto" come tantalio, stagno, oro o tungsteno della Repubblica Democratica del Congo o dei paesi limitrofi.