

## Pomelli sferici • in metallo come DIN 319

24561.0020



### Descrizione prodotto

#### Materiale

- Acciaio, lucido

#### Maggiori informazioni


#### Note

Aggiunta dei pomelli sferici DIN 319 in metallo.

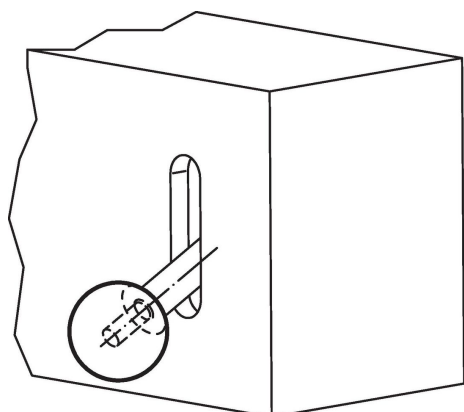
### Disegno



### Caratteristiche

d <sub>1</sub>	d <sub>2</sub>	Dimensioni d <sub>3</sub> ~ [mm]	h ~	t <sub>1</sub> min.	 [g]	Codice
20	M5	12	18	9	26	24561.0020

### Esempio di applicazione



## Conformità

### Conforme alla normativa RoHS

Contiene piombo - conforme alle eccezioni 6a / 6b / 6c.

### Contiene sostanze SVHC >0,1% p/p

Contiene piombo - elenco SVHC [REACH] aggiornato al 23.01.2024.

### Contiene sostanze della Proposition 65



L'esposizione al piombo può causare cancro e danni riproduttivi  
<https://www.P65Warnings.ca.gov/>

### Privo di minerali di conflitto

Questo prodotto non contiene sostanze designate come "minerali da conflitto" come tantalio, stagno, oro o tungsteno della Repubblica Democratica del Congo o dei paesi limitrofi.