

## Barre

24350.0022



### Descrizione prodotto

#### Materiale

##### Barre

- Acciaio, zincato e passivato

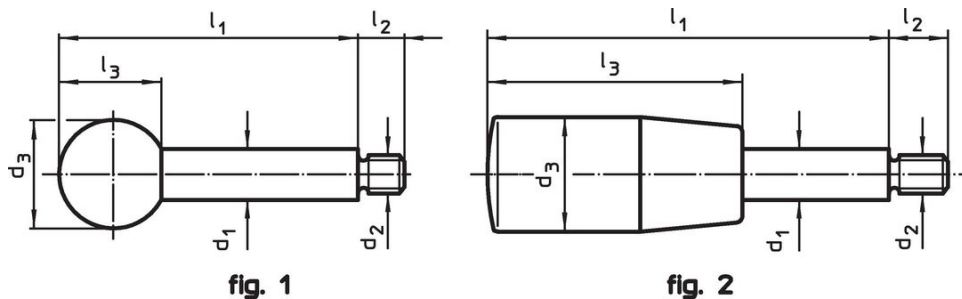
##### Pomello

- Plastica PF 31, nera, DIN 319

##### Impugnatura cilindrica

- Termoplastica (PF 31), nera

### Disegno



### Caratteristiche

| Dimensioni                            |                |                |                |                |                |     | max.<br>[°C] | [g]        | Codice |
|---------------------------------------|----------------|----------------|----------------|----------------|----------------|-----|--------------|------------|--------|
| d <sub>1</sub>                        | l <sub>1</sub> | d <sub>2</sub> | d <sub>3</sub> | l <sub>2</sub> | l <sub>3</sub> |     |              |            |        |
| Con pomello sferico – Fig. 1, Acciaio |                |                |                |                |                |     |              |            |        |
| 8                                     | 80             | M6             | 20             | 9              | 18             | 110 | 34           | 24350.0022 |        |

## Esempio di applicazione



## Conformità

### Conforme alla normativa RoHS

Conforme alla Direttiva 2011/65/UE e alla Direttiva 2015/863.

### Non contiene sostanze SVHC

Nessuna sostanza SVHC con più dello 0,1% p/p contenuto - elenco SVHC [REACH] aggiornato al 27.06.2024.

### Non contiene sostanze della Proposition 65

Nessuna sostanza contemplata nella Proposition 65

<https://www.P65Warnings.ca.gov/>

### Privo di minerali di conflitto

Questo prodotto non contiene sostanze designate come "minerali da conflitto" come tantalio, stagno, oro o tungsteno della Repubblica Democratica del Congo o dei paesi limitrofi.