

Maniglie tubolari · straight

24321.0460



Descrizione prodotto

Le maniglie tubolari vengono utilizzate ad esempio, sulle porte delle macchine.

Materiale

Impugnatura

- Alluminio plastificato, simile a RAL 9005 nero, opaco

Handle shank

- zinco pressofuso
- Zinco pressofuso, plastificato nero opaco, simile a RAL 9005

Coperchio

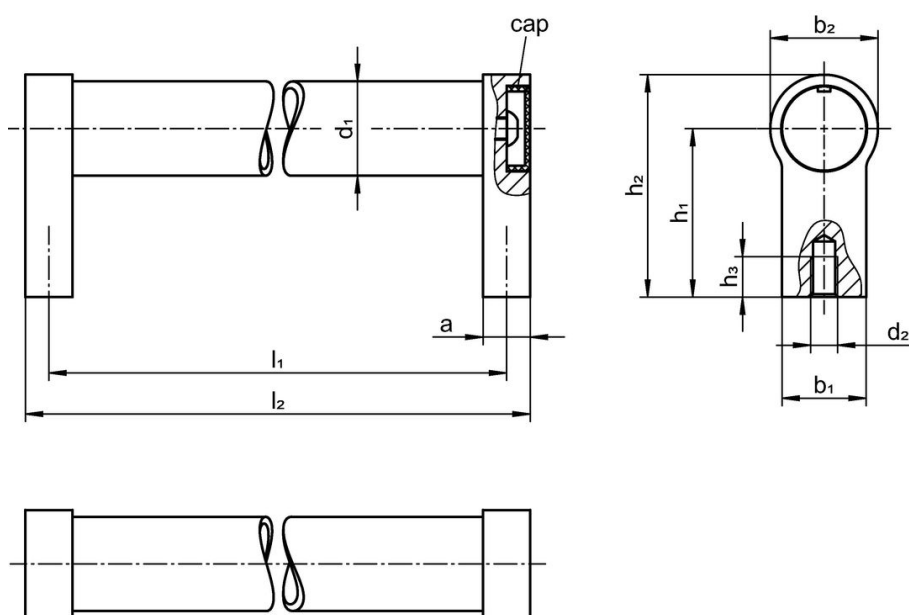
- Plastica, grigio chiaro

Maggiori informazioni

Note

Esecuzioni speciali a richiesta.

Disegno



Caratteristiche

Dimensioni									[g]	Codice
d_1	l_1 $\pm 0,25$	a	b_1	d_2	h_1	h_2	h_3 min.	l_2		
[mm]										
Nero simile a RAL 9005										
28	500	14	25	M8	50	66	15	514	495	24321.0460

Conformità

Conforme alla normativa RoHS

Conforme alla Direttiva 2011/65/UE e alla Direttiva 2015/863.

Non contiene sostanze SVHC

Nessuna sostanza SVHC con più dello 0,1% p/p contenuto - elenco SVHC [REACH] aggiornato al 23.01.2024.

Non contiene sostanze della Proposition 65

Nessuna sostanza contemplata nella Proposition 65

<https://www.P65Warnings.ca.gov/>

Privo di minerali di conflitto

Questo prodotto non contiene sostanze designate come "minerali da conflitto" come tantalio, stagno, oro o tungsteno della Repubblica Democratica del Congo o dei paesi limitrofi.