

Maniglie tubolari · straight

24321.0425



Descrizione prodotto

Le maniglie tubolari vengono utilizzate ad esempio, sulle porte delle macchine.

Materiale

Impugnatura

- Alluminio plastificato, simile a RAL 9005 nero, opaco

Handle shank

- zinco pressofuso
- Zinco pressofuso, plastificato nero opaco, simile a RAL 9005

Coperchio

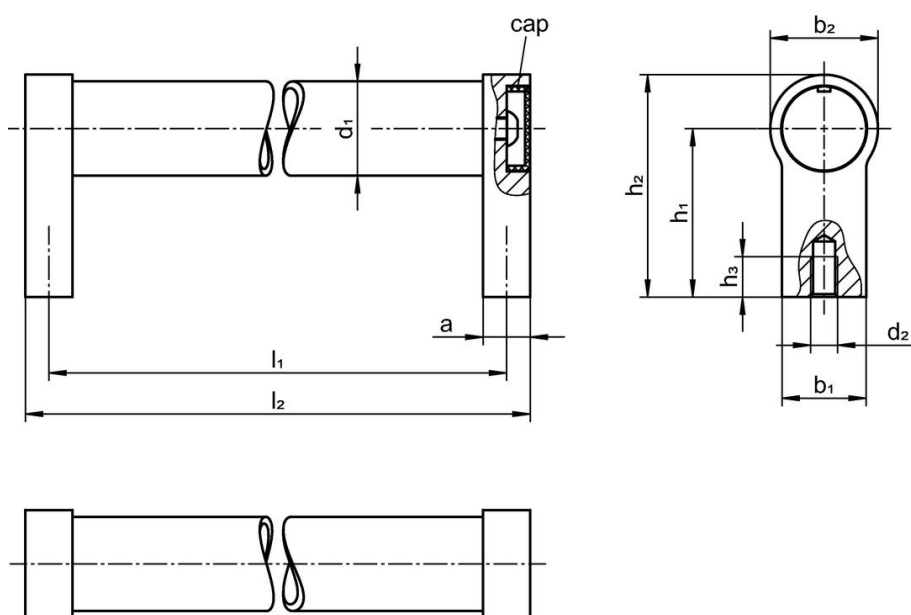
- Plastica, grigio chiaro

Maggiori informazioni

Note

Esecuzioni speciali a richiesta.

Disegno



Caratteristiche

Dimensioni									[g]	Codice
d ₁	l ₁ ±0,25	a	b ₁	d ₂	h ₁	h ₂	h ₃ min.	l ₂		
[mm]										
Nero simile a RAL 9005										
20	350	12	24	M6	42	54	12	362	250	24321.0425

Conformità

Conforme alla normativa RoHS

Conforme alla Direttiva 2011/65/UE e alla Direttiva 2015/863.

Non contiene sostanze SVHC

Nessuna sostanza SVHC con più dello 0,1% p/p contenuto - elenco SVHC [REACH] aggiornato al 23.01.2024.

Non contiene sostanze della Proposition 65

Nessuna sostanza contemplata nella Proposition 65

<https://www.P65Warnings.ca.gov/>

Privo di minerali di conflitto

Questo prodotto non contiene sostanze designate come "minerali da conflitto" come tantalio, stagno, oro o tungsteno della Repubblica Democratica del Congo o dei paesi limitrofi.