

## Maniglie tubolari • a montaggio frontale

24321.0100



### Descrizione prodotto

Le maniglie tubolari vengono utilizzate ad esempio, sulle porte delle macchine. Queste maniglie tubolari di alluminio sono caratterizzate dalla loro costruzione robusta e dal loro design moderno. Questa versione è dotata di bracci di sostegno angolati.

### Materiale

#### Impugnatura

- Alluminio, anodizzato

#### Manico

- Zinco pressofuso, plastificato argento opaco, simile a RAL 9006

#### Coperchio

- Plastica, grigio chiaro

#### Copertura

- Plastica, grigio chiaro

### Assemblaggio

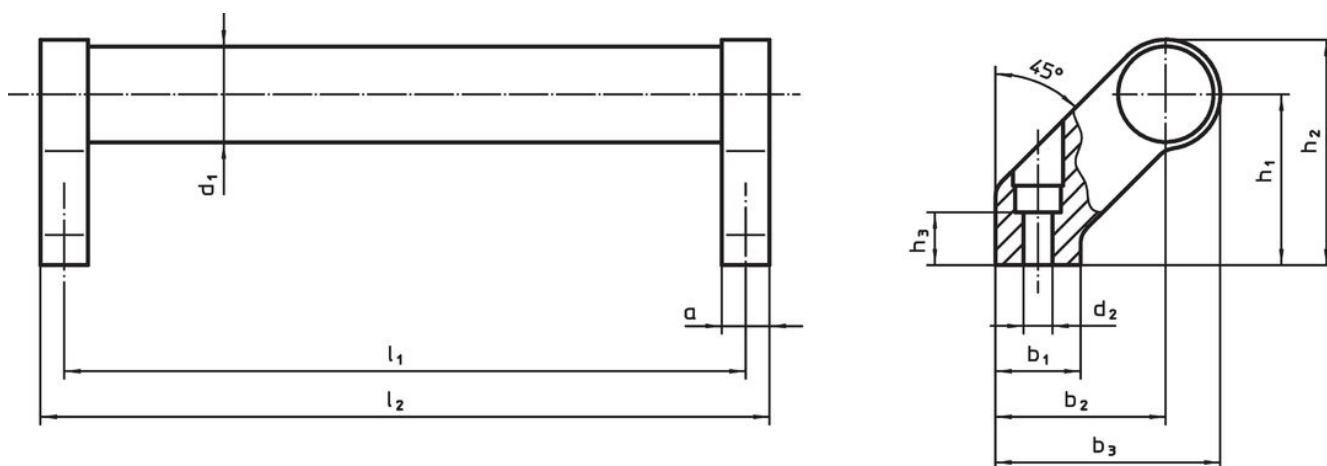
Queste maniglie tubolari possono essere montate sul componente dalla parte anteriore (lato operativo) mediante viti cilindriche. Il foro è chiuso con una copertura in plastica.

### Maggiori informazioni

### Note

Esecuzioni speciali a richiesta.

### Disegno



### Caratteristiche

Dimensioni											[g]	Codice	
$d_1$	$l_1$ $\pm 0,25$	$a$	$b_1$	$b_2$	$b_3$	$d_2$	$h_1$	$h_2$	$h_3$ min.	$l_2$			
argento													
28	200	14	25	50	66	6,5	50	66	17	214	406	24321.0100	

## Conformità

### Conforme alla normativa RoHS

Contiene piombo - conforme alle eccezioni 6a / 6b / 6c.

### Contiene sostanze SVHC >0,1% p/p

Contiene piombo - elenco SVHC [REACH] aggiornato al 27.06.2024.

### Contiene sostanze della Proposition 65



L'esposizione al piombo può causare cancro e danni riproduttivi  
<https://www.P65Warnings.ca.gov/>

### Privo di minerali di conflitto

Questo prodotto non contiene sostanze designate come "minerali da conflitto" come tantalio, stagno, oro o tungsteno della Repubblica Democratica del Congo o dei paesi limitrofi.