

Maniglie tubolari

24321.0060



Descrizione prodotto

Le maniglie tubolari vengono utilizzate ad esempio, sulle porte delle macchine. Queste maniglie tubolari di alluminio sono caratterizzate dalla loro costruzione robusta e dal loro design moderno. Questa versione è dotata di bracci di sostegno angolati.

Materiale

Impugnatura

- Alluminio, anodizzato

Manico

- Zinco pressofuso, plastificato argento opaco, simile a RAL 9006

Coperchio

- Plastica, grigio chiaro

Assemblaggio

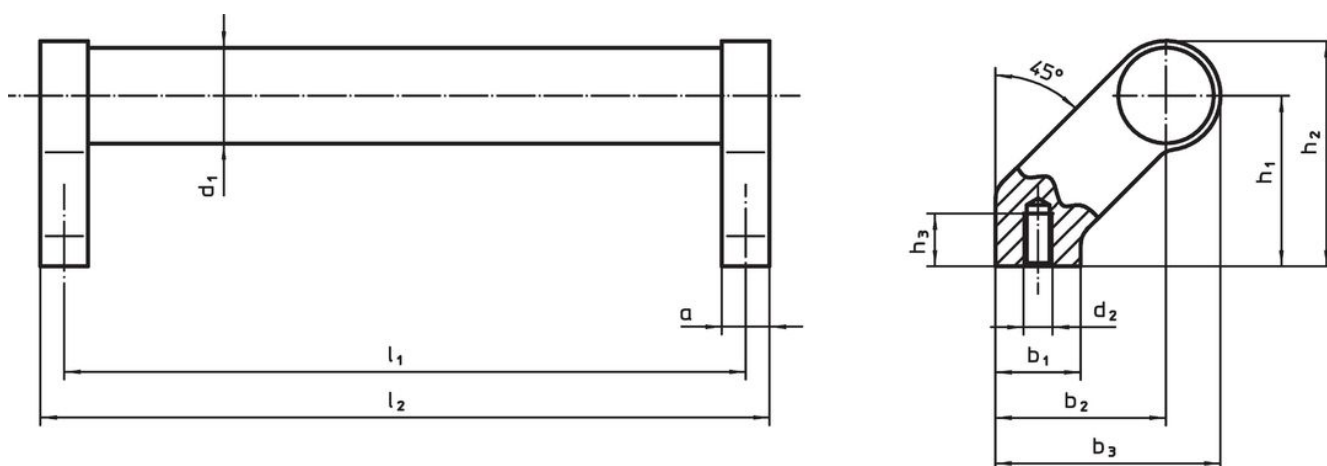
Il montaggio avviene dalla parte posteriore.

Maggiori informazioni

Note

Esecuzioni speciali a richiesta.

Disegno



Caratteristiche

Dimensioni												[g]	Codice	
d ₁	l ₁ ±0,25	a	b ₁	b ₂	b ₃	d ₂	h ₁	h ₂	h ₃ min.	l ₂				
argento														
28	500	14	25	50	66	M8	50	66	15	514	593	24321.0060		

Conformità

Conforme alla normativa RoHS

Contiene piombo - conforme alle eccezioni 6a / 6b / 6c.

Contiene sostanze SVHC >0,1% p/p

Contiene piombo - elenco SVHC [REACH] aggiornato al 27.06.2024.

Contiene sostanze della Proposition 65



L'esposizione al piombo può causare cancro e danni riproduttivi
<https://www.P65Warnings.ca.gov/>

Privo di minerali di conflitto

Questo prodotto non contiene sostanze designate come "minerali da conflitto" come tantalio, stagno, oro o tungsteno della Repubblica Democratica del Congo o dei paesi limitrofi.