

Mandrini ad espansione autocentranti

23340.0118



Descrizione prodotto

I bloccaggi ad espansione autocentrante sono spesso utilizzati nell'ingegneria meccanica. Tuttavia, grazie al loro funzionamento semplice e all'assemblaggio rapido, possono essere utilizzati in tutti i settori.

Per il bloccaggio e il centraggio di pezzi con foro cieco.

I bloccaggi ad espansione autocentrante hanno le seguenti caratteristiche:

- Precisione molto elevata per i processi di tornitura/fresatura
- Ideale per operazioni secondarie su parti tornite
- Vite temprata e rivestita per una lunga durata
- Il corpo di serraggio può essere lavorato molto facilmente (per l'adattamento al diametro del foro)

Materiale

Corpo

- Acciaio, brunito

Vite di fissaggio

- Acciaio bonificato e temprato

Assemblaggio

Il bloccaggio ad espansione autocentrante può essere adattato al pezzo mediante tornitura o rettifica. Prima della profilatura il mandrino va allargato di 0,1 mm oltre la quota iniziale. Per questo viene fornito un apposito dado. Ulteriori informazioni o informazioni dettagliate possono essere trovate nelle istruzioni di montaggio e di funzionamento.

Maggiori informazioni

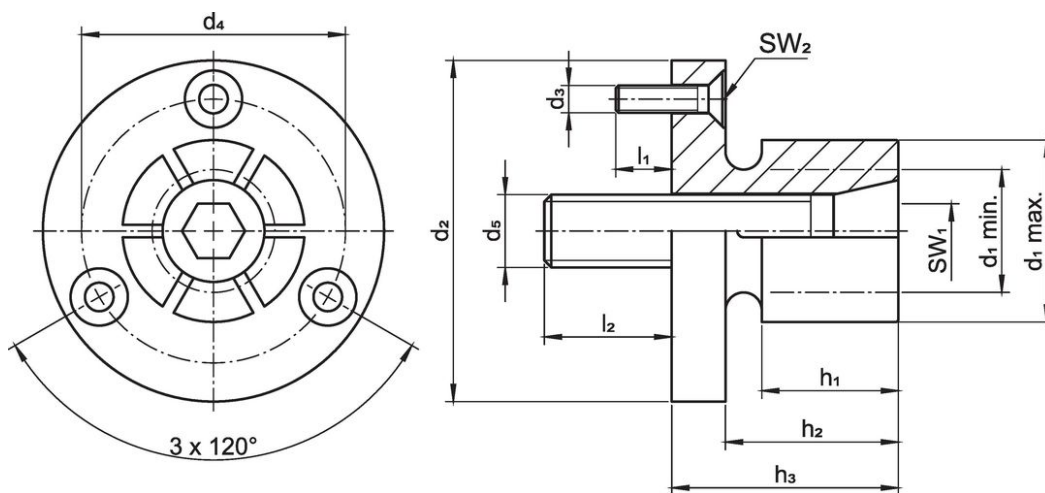
Note

Esecuzioni speciali a richiesta.

Altri prodotti

- Mandrini ad espansione autocentranti, con comando laterale

Disegno

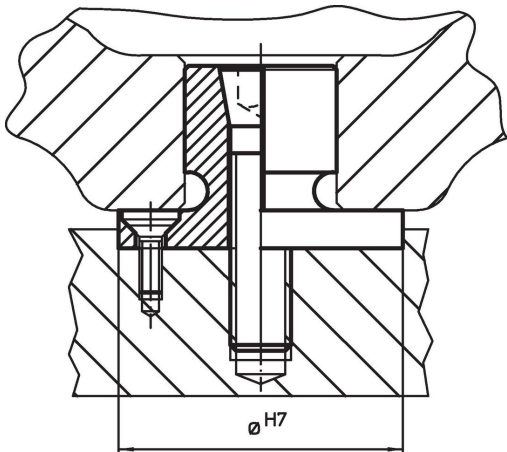


Caratteristiche

| d ₁ | | d ₂ | d ₃ | d ₄ | Dimensioni | | | | | | Nr. settori | SW | | Forza di bloccaggio max. | Coppia di serraggio max. | Foro di ricezione H7 | [g] | Codice ¹⁾ |
|----------------|------|----------------|----------------|----------------|----------------|----------------|----------------|----------------|----------------|----------------|-------------|-----------------|-----------------|--------------------------|--------------------------|----------------------|------|----------------------|
| min. | max. | -0,05 | | | d ₅ | h ₁ | h ₂ | h ₃ | l ₁ | l ₂ | | SW ₁ | SW ₂ | [kN] | [Nm] | [mm] | | |
| [mm] | | | | | | | | | | | | | | | | | | |
| 30 | 77 | 107,5 | M6 | 92,5 | M16 | 32,3 | 37,6 | 45,5 | 12 | 20 | 8 | 14 | 4 | 26 | 200 | 107,5 | 1832 | 23340.0118 |

¹⁾ Comprende il dado e l'anello di fissaggio per consentire la lavorazione di adattamento come indicato nella nota.

Esempio di applicazione



Conformità

Conforme alla normativa RoHS

Conforme alla Direttiva 2011/65/UE e alla Direttiva 2015/863.

Non contiene sostanze SVHC

Nessuna sostanza SVHC con più dello 0,1% p/p contenuto - elenco SVHC [REACH] aggiornato al 27.06.2024.

Non contiene sostanze della Proposition 65

Nessuna sostanza contemplata nella Proposition 65
<https://www.P65Warnings.ca.gov/>

Privo di minerali di conflitto

Questo prodotto non contiene sostanze designate come "minerali da conflitto" come tantalio, stagno, oro o tungsteno della Repubblica Democratica del Congo o dei paesi limitrofi.