

Prolunghe
 23310.0244



Descrizione prodotto

Per aumentare l'altezza di staffaggio dei bloccaggi verticali EH 23310. Possono essere utilizzati anche in combinazione con gli elementi di seduta (EH 22680.), perni (EH 22690) e pastiglie auto-allineanti (EH 22730. - EH22741.)

Materiale

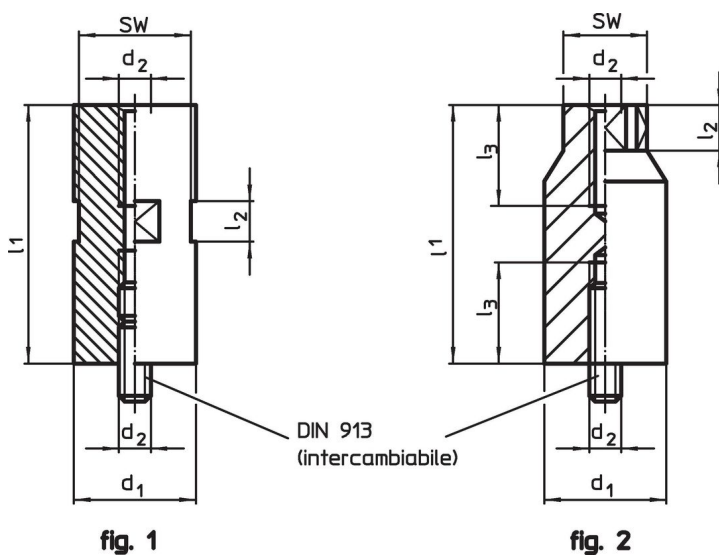
- Acciaio cementato, brunito e rettificato

Maggiori informazioni


Altri prodotti

- Appoggi, zigrinati o monocuspide
- Appoggi, rastremati
- Supporti fissi
- Appoggi, regolabili
- Supporti basculanti
- Supporti basculanti, con inserto in metallo duro, zigrinati
- Supporti basculanti, con azzeramento automatico
- Supporti basculanti, con sfera in metallo duro, zigrinati ad azzeramento automatico
- Supporti basculanti, regolabili
- Supporti basculanti, regolabili, con azzeramento automatico

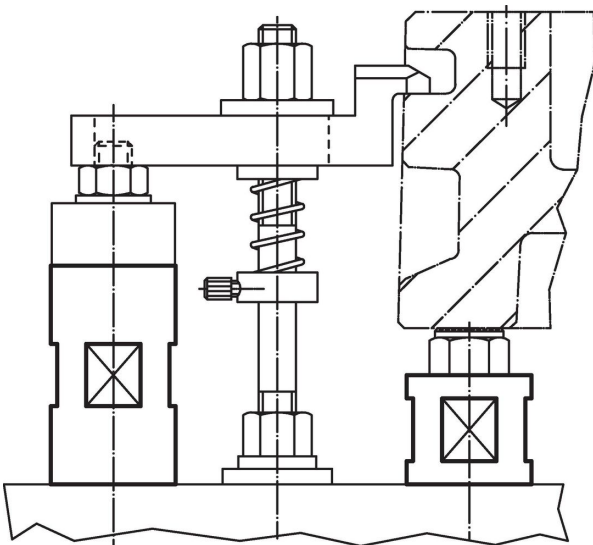
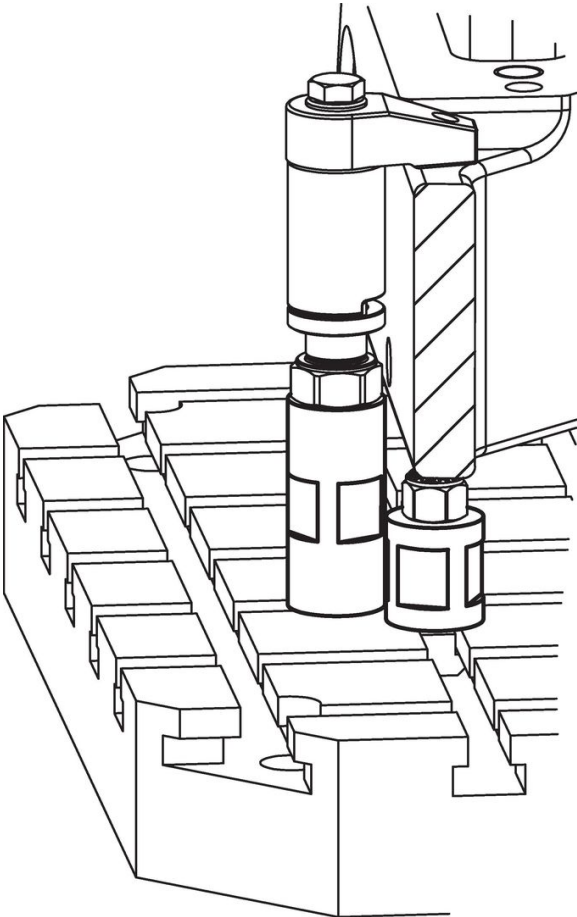
Disegno



Caratteristiche

d ₁ -0,1	l ₁ ±0,02	Dimensioni			SW [mm]	 [g]	Codice
		d ₂ [mm]	l ₂	l ₃			
Fig. 2							
90	300	M24	35	50	65	13820	23310.0244

Esempio di applicazione



Conformità

Conforme alla normativa RoHS

Conforme alla Direttiva 2011/65/UE e alla Direttiva 2015/863.

Non contiene sostanze SVHC

Nessuna sostanza SVHC con più dello 0,1% p/p contenuto - elenco SVHC [REACH] aggiornato al 27.06.2024.

Non contiene sostanze della Proposition 65

Nessuna sostanza contemplata nella Proposition 65

<https://www.P65Warnings.ca.gov/>

Privo di minerali di conflitto

Questo prodotto non contiene sostanze designate come "minerali da conflitto" come tantalio, stagno, oro o tungsteno della Repubblica Democratica del Congo o dei paesi limitrofi.