

Prolunghe  
 23310.0132



Descrizione prodotto

Per aumentare l'altezza di staffaggio dei bloccaggi verticali EH 23310. Possono essere utilizzati anche in combinazione con gli elementi di seduta (EH 22680.), perni (EH 22690) e pastiglie auto-allineanti (EH 22730. - EH22741.)

Materiale

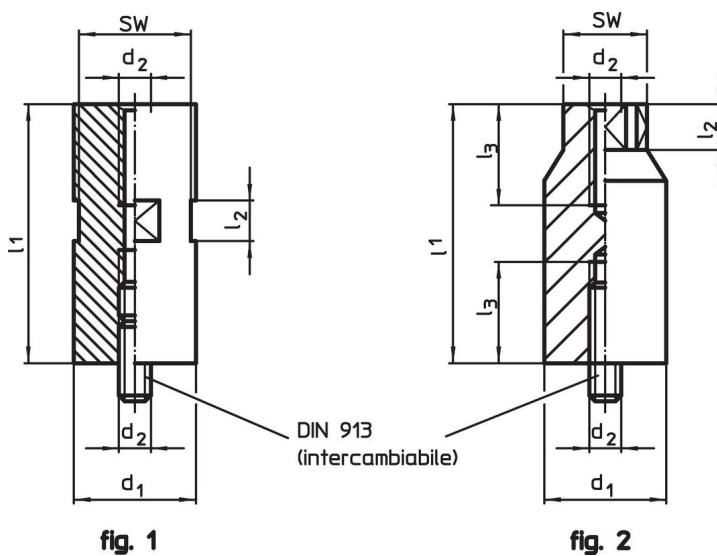
- Acciaio cementato, brunito e rettificato

Maggiori informazioni


Altri prodotti

- Appoggi, zigrinati o monocuspide
- Appoggi, rastremati
- Supporti fissi
- Appoggi, regolabili
- Supporti basculanti
- Supporti basculanti, con inserto in metallo duro, zigrinati
- Supporti basculanti, con azzeramento automatico
- Supporti basculanti, con sfera in metallo duro, zigrinati ad azzeramento automatico
- Supporti basculanti, regolabili
- Supporti basculanti, regolabili, con azzeramento automatico

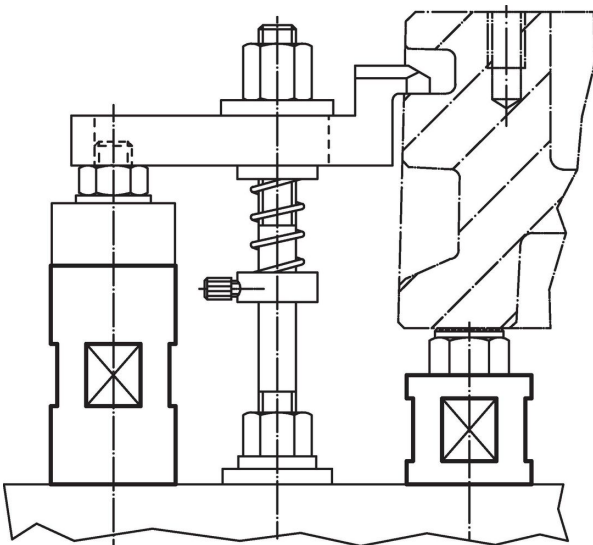
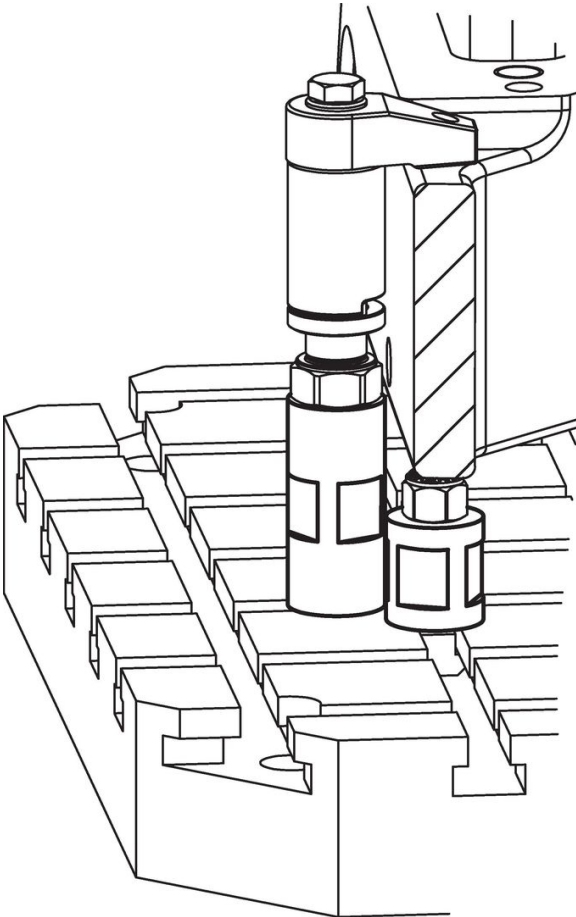
Disegno



Caratteristiche

d <sub>1</sub> -0,1	Dimensioni		SW [mm]	 [g]	Codice
	l <sub>1</sub> ±0,01	d <sub>2</sub> [mm]			
32	70	M10	27	411	23310.0132

Esempio di applicazione



## Conformità

### Conforme alla normativa RoHS

Contiene piombo - conforme alle eccezioni 6a / 6b / 6c.

### Contiene sostanze SVHC >0,1% p/p

Contiene piombo - elenco SVHC [REACH] aggiornato al 27.06.2024.

### Contiene sostanze della Proposition 65



L'esposizione al piombo può causare cancro e danni riproduttivi  
<https://www.P65Warnings.ca.gov/>

### Privo di minerali di conflitto

Questo prodotto non contiene sostanze designate come "minerali da conflitto" come tantalio, stagno, oro o tungsteno della Repubblica Democratica del Congo o dei paesi limitrofi.