

Boccole di posizionamento • liscie, DIN 179 A

23112.0600



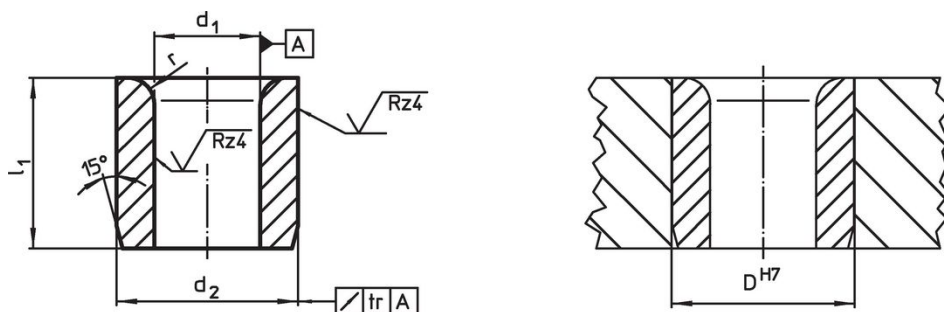
Descrizione prodotto

Boccole di posizionamento per operazioni ripetitive di foratura o per garantire il posizionamento e la ripetitività in produzioni di serie.
Le bussole, temprate e rettificate, possono essere utilizzate come guida per le operazioni di foratura, scorrimento alberi, ecc.

Materiale

- Acciaio bonificato e temprato

Disegno



Caratteristiche

Dimensioni				Foro di ricezione	[g]	Codice
d ₁ F7	l ₁ [mm]	d ₂ n6	r	D H7 [mm]		
10	12	15	2	15	8,8	23112.0600

Conformità

Conforme alla normativa RoHS

Contiene piombo - conforme alle eccezioni 6a / 6b / 6c.

Contiene sostanze SVHC >0,1% p/p

Contiene piombo - elenco SVHC [REACH] aggiornato al 27.06.2024.

Contiene sostanze della Proposition 65



L'esposizione al piombo può causare cancro e danni riproduttivi
<https://www.P65Warnings.ca.gov/>

Privo di minerali di conflitto

Questo prodotto non contiene sostanze designate come "minerali da conflitto" come tantalio, stagno, oro o tungsteno della Repubblica Democratica del Congo o dei paesi limitrofi.