

## Boccole di posizionamento • liscie, DIN 179 A

23112.0570



### Descrizione prodotto

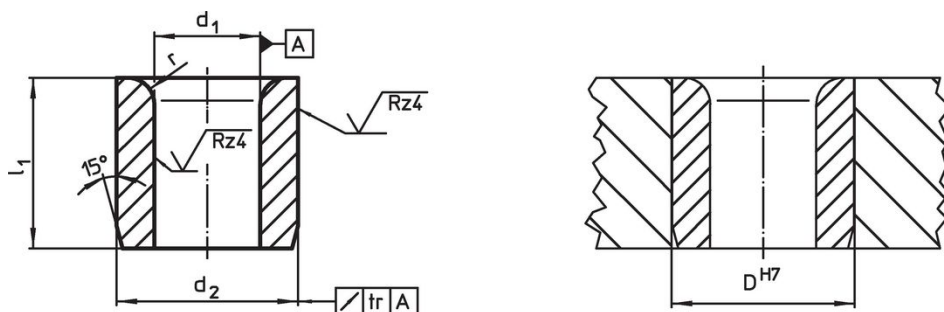
Boccole di posizionamento per operazioni ripetitive di foratura o per garantire il posizionamento e la ripetitività in produzioni di serie.

Le bussole, temprate e rettificate, possono essere utilizzate come guida per le operazioni di foratura, scorrimento alberi, ecc.

### Materiale

- Acciaio bonificato e temprato

### Disegno



### Caratteristiche

Dimensioni				Foro di ricezione		[g]	Codice
d <sub>1</sub>	l <sub>1</sub>	d <sub>2</sub>	r	D			
F7		n6		H7			
[mm]				[mm]			
7	10	12	1,5	12		5,6	23112.0570

### Conformità

#### Conforme alla normativa RoHS

Contiene piombo - conforme alle eccezioni 6a / 6b / 6c.

#### Contiene sostanze SVHC >0,1% p/p

Contiene piombo - elenco SVHC [REACH] aggiornato al 27.06.2024.

#### Contiene sostanze della Proposition 65



L'esposizione al piombo può causare cancro e danni riproduttivi  
<https://www.P65Warnings.ca.gov/>

#### Privo di minerali di conflitto

Questo prodotto non contiene sostanze designate come "minerali da conflitto" come tantalio, stagno, oro o tungsteno della Repubblica Democratica del Congo o dei paesi limitrofi.