

## Dadi per cave a T • DIN 508

23010.0751



### Descrizione prodotto

Questi dadi per scanalature a T sono realizzati secondo DIN 508. La gamma è ampliata da altre dimensioni che non sono incluse nella DIN.

### Materiale

- Acciaio inox 1.4301

### Assemblaggio

La forza indicata dei dadi a T si applica solamente se la vite viene avvitata per tutta la lunghezza del filetto presente nel dado stesso.

### Maggiori informazioni


### Note

Esecuzioni speciali a richiesta.

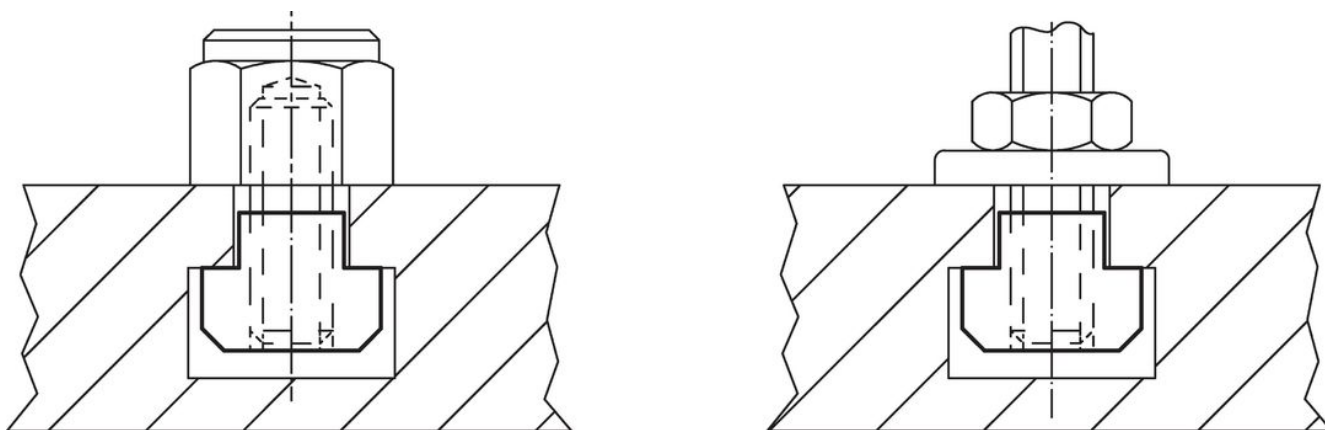
### Disegno



### Caratteristiche

Dimensione cava	d	Dimensioni				Per cave a T DIN 650	Forza di prova per DIN 508 F min.		Codice
[mm]		a	e	h	k	[mm]	[kN]	[g]	
acciaio inox									
14	M12	13,6	22	16	8	14	67	34	23010.0751

### Esempio di applicazione



## Conformità

### Conforme alla normativa RoHS

Conforme alla Direttiva 2011/65/UE e alla Direttiva 2015/863.

### Non contiene sostanze SVHC

Nessuna sostanza SVHC con più dello 0,1% p/p contenuto - elenco SVHC [REACH] aggiornato al 23.01.2024.

### Non contiene sostanze della Proposition 65

Nessuna sostanza contemplata nella Proposition 65

<https://www.P65Warnings.ca.gov/>

### Privo di minerali di conflitto

Questo prodotto non contiene sostanze designate come "minerali da conflitto" come tantalio, stagno, oro o tungsteno della Repubblica Democratica del Congo o dei paesi limitrofi.