

Dadi per cave a T • DIN 508

23010.0741



Descrizione prodotto

Questi dadi per scanalature a T sono realizzati secondo DIN 508. La gamma è ampliata da altre dimensioni che non sono incluse nella DIN.

Materiale

- Acciaio inox 1.4301

Assemblaggio

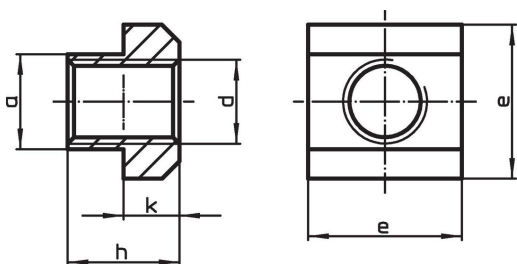
La forza indicata dei dadi a T si applica solamente se la vite viene avvitata per tutta la lunghezza del filetto presente nel dado stesso.

Maggiori informazioni

Note

Esecuzioni speciali a richiesta.

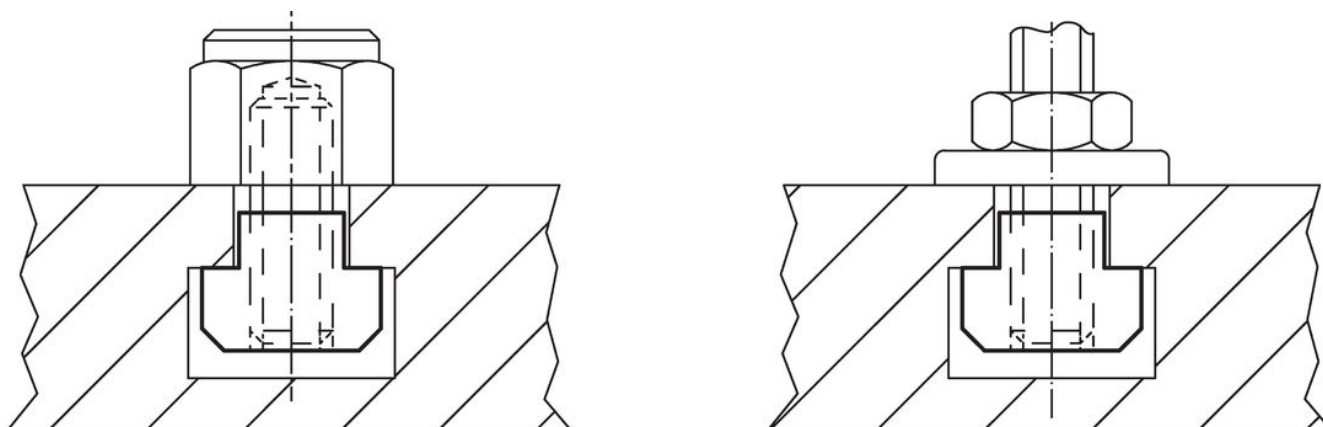
Disegno



Caratteristiche

| Dimensione cava [mm] | d | Dimensioni | | | | Per cave a T DIN 650 [mm] | Forza di prova per DIN 508 F min. [kN] | [g] | Codice |
|-------------------------|-----|------------|----|----|---|---------------------------------|--|-----|------------|
| | | a | e | h | k | | | | |
| acciaio inox | | | | | | | | | |
| 12 | M10 | 11,6 | 18 | 14 | 7 | 12 | 46 | 20 | 23010.0741 |

Esempio di applicazione



Conformità

Conforme alla normativa RoHS

Conforme alla Direttiva 2011/65/UE e alla Direttiva 2015/863.

Non contiene sostanze SVHC

Nessuna sostanza SVHC con più dello 0,1% p/p contenuto - elenco SVHC [REACH] aggiornato al 23.01.2024.

Non contiene sostanze della Proposition 65

Nessuna sostanza contemplata nella Proposition 65
<https://www.P65Warnings.ca.gov/>

Privo di minerali di conflitto

Questo prodotto non contiene sostanze designate come "minerali da conflitto" come tantalio, stagno, oro o tungsteno della Repubblica Democratica del Congo o dei paesi limitrofi.