

Grani di bloccaggio • con puntale in plastica

22760.0634



Descrizione prodotto

Per fissare o bloccare assi filettati, alberi oppure pezzi dalla superficie deteriorabile.

Materiale

Piattello

- Termoplastica POM, bianca

Vite

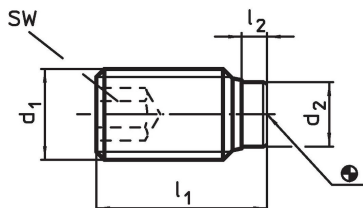
- Acciaio inox 1.4305

Maggiori informazioni

Altri prodotti

- Grani di bloccaggio, con puntale in ottone

Disegno



Caratteristiche

| Dimensioni | | | | SW | Temperatura | | Peso | Codice |
|----------------|----------------|----------------|----------------|------|-------------|------|------|------------|
| d ₁ | l ₁ | l ₂ | d ₂ | [mm] | min. | max. | [g] | |
| [mm] | | | | [mm] | [°C] | | [g] | |
| acciaio inox | | | | | | | | |
| M3 | 5,8 | 0,8 | 1,5 | 1,5 | -30 | 80 | 0,3 | 22760.0634 |

Conformità

Conforme alla normativa RoHS

Conforme alla Direttiva 2011/65/UE e alla Direttiva 2015/863.

Non contiene sostanze SVHC

Nessuna sostanza SVHC con più dello 0,1% p/p contenuto - elenco SVHC [REACH] aggiornato al 27.06.2024.

Non contiene sostanze della Proposition 65

Nessuna sostanza contemplata nella Proposition 65

<https://www.P65Warnings.ca.gov/>

Privo di minerali di conflitto

Questo prodotto non contiene sostanze designate come "minerali da conflitto" come tantalio, stagno, oro o tungsteno della Repubblica Democratica del Congo o dei paesi limitrofi.