

## Grani di bloccaggio • con puntale in plastica

22760.0284



### Descrizione prodotto

Per fissare o bloccare assi filettati, alberi oppure pezzi dalla superficie deteriorabile.

### Materiale

#### Piattello

- Termoplastica POM, bianca

#### Vite

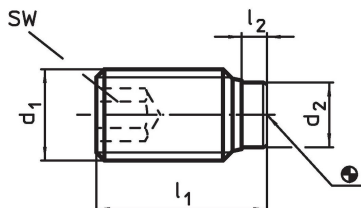
- Acciaio, brunito

### Maggiori informazioni

#### Altri prodotti

- Grani di bloccaggio, con puntale in ottone

### Disegno



### Caratteristiche

Dimensioni				SW	min.  max.		[g]	Codice
d <sub>1</sub>	l <sub>1</sub>	l <sub>2</sub>	d <sub>2</sub>	[mm]	[°C]			
[mm]								
<b>Acciaio</b>								
M8	21,6	1,6	5	4	-30	80	5	22760.0284

### Conformità

#### Conforme alla normativa RoHS

Contiene piombo - conforme alle eccezioni 6a / 6b / 6c.

#### Contiene sostanze SVHC >0,1% p/p

Contiene piombo - elenco SVHC [REACH] aggiornato al 27.06.2024.

#### Contiene sostanze della Proposition 65



L'esposizione al piombo può causare cancro e danni riproduttivi  
<https://www.P65Warnings.ca.gov/>

#### Privo di minerali di conflitto

Questo prodotto non contiene sostanze designate come "minerali da conflitto" come tantalio, stagno, oro o tungsteno della Repubblica Democratica del Congo o dei paesi limitrofi.