

## Supporti basculanti • con sfera in metallo duro, zigrinati ad azzeramento automatico

22731.0362



### Descrizione prodotto

Particolarmente adatti per pezzi in ghisa (o con superfici indurite) come appoggi e spintori e per l'applicazione in dispositivi di staffaggio.

Il sistema di azzeramento della posizione (con una posizione iniziale definita), evita il bloccaggio del supporto in una posizione obliqua ad ogni inserimento del pezzo.

### Materiale

#### Elemento a molla

- Plastica PUR

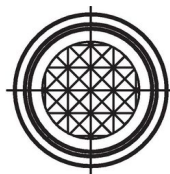
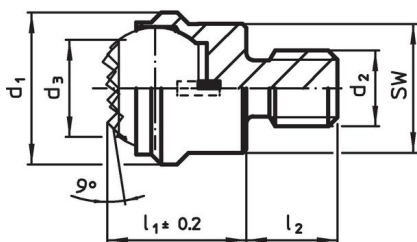
#### Sfera

- Metallo duro, zigrinato, nichelato

#### Corpo

- Acciaio bonificato, fosfatato

### Disegno



### Caratteristiche

d <sub>1</sub>	d <sub>2</sub>	d <sub>3</sub>	Dimensioni		Diametro sfera	SW	Carico solo statico max.	Coppia di serraggio max.	[g]	Codice
			l <sub>1</sub> ±0,2 [mm]	l <sub>2</sub> -0,5						
13	M6	8,3	13	8	10	11	10	10	14	22731.0362

Gambo filettato, sfera spianata, piano zigrinato, Acciaio

## Esempio di applicazione



## Conformità

### Conforme alla normativa RoHS

Conforme alla Direttiva 2011/65/UE e alla Direttiva 2015/863.

### Non contiene sostanze SVHC

Nessuna sostanza SVHC con più dello 0,1% p/p contenuto - elenco SVHC [REACH] aggiornato al 27.06.2024.

### Non contiene sostanze della Proposition 65

Nessuna sostanza contemplata nella Proposition 65  
<https://www.P65Warnings.ca.gov/>

### Privo di minerali di conflitto

Questo prodotto non contiene sostanze designate come "minerali da conflitto" come tantalio, stagno, oro o tungsteno della Repubblica Democratica del Congo o dei paesi limitrofi.