

Supporti basculanti

22730.0418



Descrizione prodotto

I supporti basculanti sono usati come supporti, piedini, riferimenti o elementi di bloccaggio nelle attrezzature.

Materiale

Sfera

- Acciaio da cuscinetti temperato, lucida

Corpo

- Acciaio bonificato, fosfatato

Maggiori informazioni

Note

Sfera con dispositivo antirovesciamento.
I valori di carico sono validi anche per le versioni in acciaio inox.

Disegno

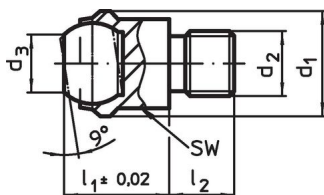


fig. 1

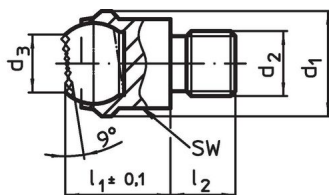


fig. 2

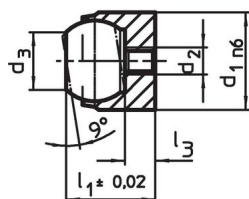


fig. 3

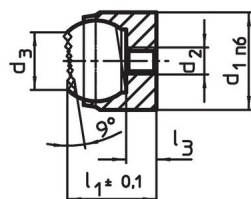


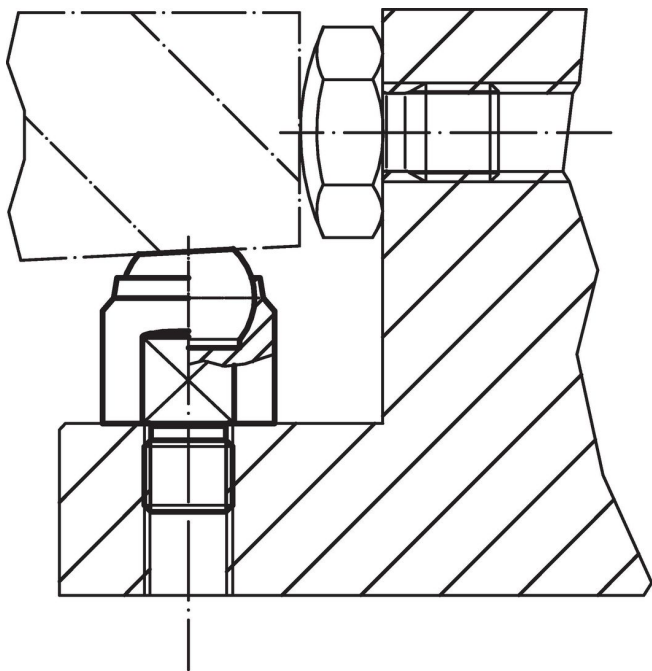
fig. 4

Caratteristiche

Dimensioni					Diametro sfera	Foro di ricezione		Carico solo statico ¹⁾ max. [kN]	Coppia di serraggio max. [Nm]	[g]	Codice
d ₁ n6	d ₂	d ₃	l ₁	l ₃ max.		Ø H7	Profondità min. [mm]				
Corpo per incasso, sfera spianata, piano liscio – Fig. 3, Acciaio											
18	M4	10,5	17	4	16	18	8	25	2,9	29	22730.0418

¹⁾ Vale solo se viene rispettata la profondità minima del foro

Esempio di applicazione



Conformità

Conforme alla normativa RoHS

Conforme alla Direttiva 2011/65/UE e alla Direttiva 2015/863.

Non contiene sostanze SVHC

Nessuna sostanza SVHC con più dello 0,1% p/p contenuto - elenco SVHC [REACH] aggiornato al 27.06.2024.

Non contiene sostanze della Proposition 65

Nessuna sostanza contemplata nella Proposition 65
<https://www.P65Warnings.ca.gov/>

Privo di minerali di conflitto

Questo prodotto non contiene sostanze designate come "minerali da conflitto" come tantalio, stagno, oro o tungsteno della Repubblica Democratica del Congo o dei paesi limitrofi.