

## Supporti basculanti

22730.0312



### Descrizione prodotto

I supporti basculanti sono usati come supporti, piedini, riferimenti o elementi di bloccaggio nelle attrezzature.

### Materiale

#### Sfera

- Acciaio da cuscinetti temperato, lucida

#### Corpo

- Acciaio bonificato, fosfatato

### Maggiori informazioni

#### Note

Sfera con dispositivo antirovesciamento.  
I valori di carico sono validi anche per le versioni in acciaio inox.

### Disegno

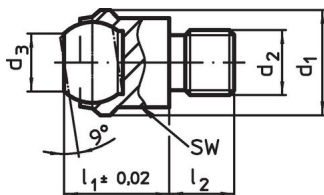


fig. 1

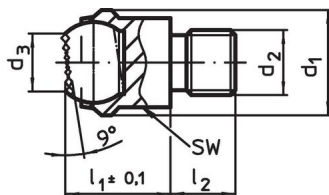


fig. 2

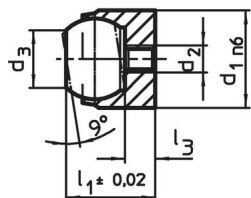


fig. 3

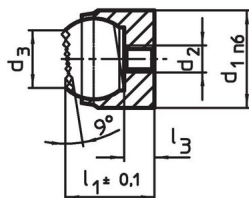
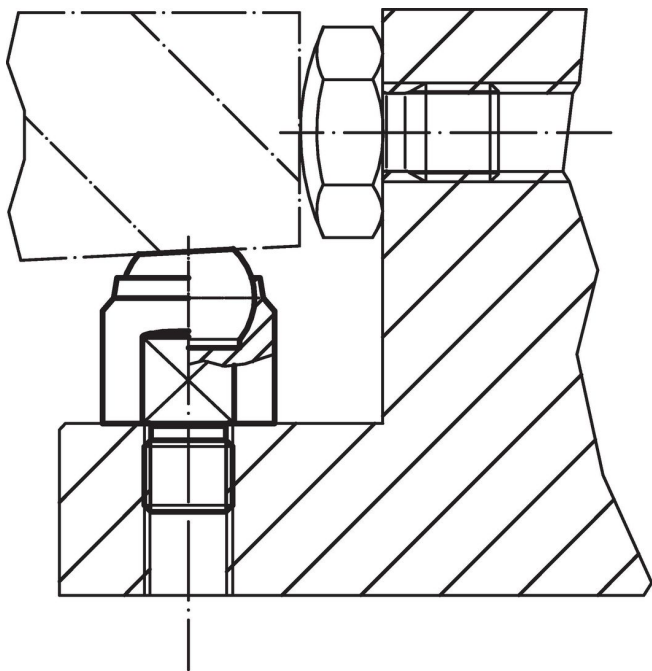


fig. 4

### Caratteristiche

d <sub>1</sub>	d <sub>2</sub>	d <sub>3</sub>	Dimensioni		Diametro sfera	SW [mm]	Carico solo statico max. [kN]	Coppia di serraggio max. [Nm]	[g]	Codice
			l <sub>1</sub>	l <sub>2</sub> -0,5						
Gambo filettato, sfera spianata, piano zigrinato – Fig. 2, Acciaio										
13	M6	7,2	13	8	10	11	10	10	12	22730.0312

### Esempio di applicazione



### Conformità

#### Conforme alla normativa RoHS

Conforme alla Direttiva 2011/65/UE e alla Direttiva 2015/863.

#### Non contiene sostanze SVHC

Nessuna sostanza SVHC con più dello 0,1% p/p contenuto - elenco SVHC [REACH] aggiornato al 27.06.2024.

#### Non contiene sostanze della Proposition 65

Nessuna sostanza contemplata nella Proposition 65  
<https://www.P65Warnings.ca.gov/>

#### Privo di minerali di conflitto

Questo prodotto non contiene sostanze designate come "minerali da conflitto" come tantalio, stagno, oro o tungsteno della Repubblica Democratica del Congo o dei paesi limitrofi.