

Supporti basculanti

22730.0013



Descrizione prodotto

I supporti basculanti sono usati come supporti, piedini, riferimenti o elementi di bloccaggio nelle attrezzature.

Materiale

Sfera

- Acciaio da cuscinetti temperato, lucida

Corpo

- Acciaio bonificato, fosfatato

Maggiori informazioni

Note

Sfera con dispositivo antirovesciamento.
I valori di carico sono validi anche per le versioni in acciaio inox.

Disegno

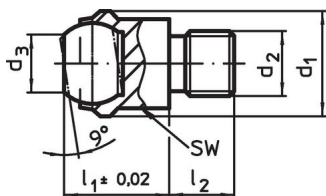


fig. 1

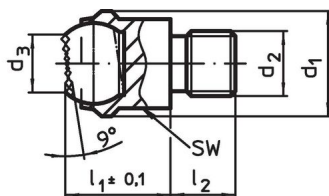


fig. 2

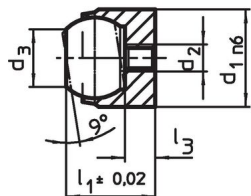


fig. 3

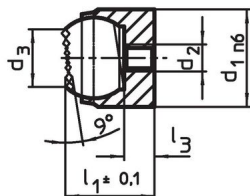


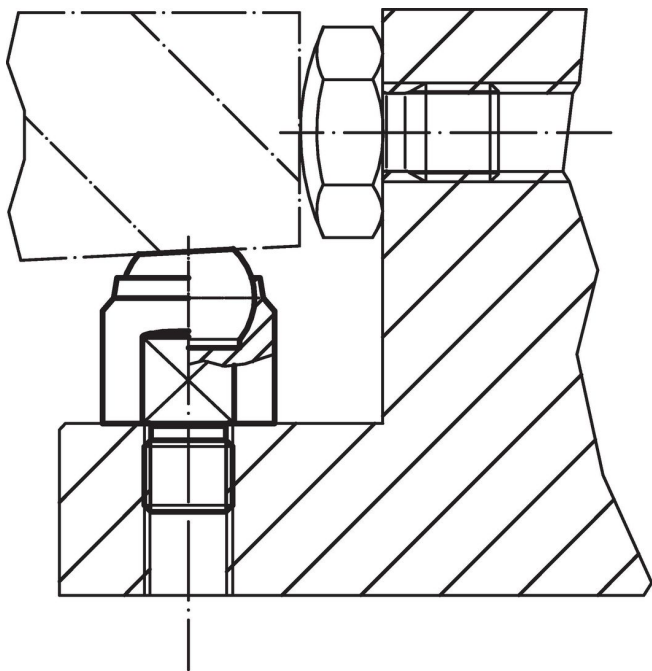
fig. 4

Caratteristiche

d ₁	d ₂	d ₃	Dimensioni		Diametro sfera	SW	Carico solo statico max.	Coppia di serraggio max.	g	Codice
			l ₁	l ₂						
			[mm]			[mm]	[kN]	[Nm]	[g]	
13	M8	7,2	13	8	10	11	10	25	13	22730.0013

Gambo filettato, sfera spianata, piano liscio – Fig. 1, Acciaio

Esempio di applicazione



Conformità

Conforme alla normativa RoHS

Conforme alla Direttiva 2011/65/UE e alla Direttiva 2015/863.

Non contiene sostanze SVHC

Nessuna sostanza SVHC con più dello 0,1% p/p contenuto - elenco SVHC [REACH] aggiornato al 27.06.2024.

Non contiene sostanze della Proposition 65

Nessuna sostanza contemplata nella Proposition 65
<https://www.P65Warnings.ca.gov/>

Privo di minerali di conflitto

Questo prodotto non contiene sostanze designate come "minerali da conflitto" come tantalio, stagno, oro o tungsteno della Repubblica Democratica del Congo o dei paesi limitrofi.