

Appoggi • regolabili  
22690.0628



Descrizione prodotto

Sono usati come appoggi e riferimenti.

Materiale

Appoggi

- Acciaio da bonifica, temperato e brunito, classe 10.9 / superficie indurita per induzione

Dado

- Acciaio resistenza classe 8.8 (ISO 4035), brunito

Disegno

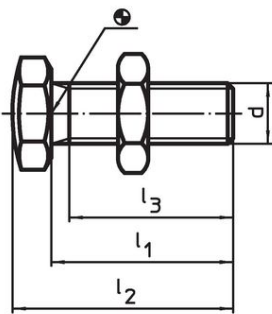


fig. 1

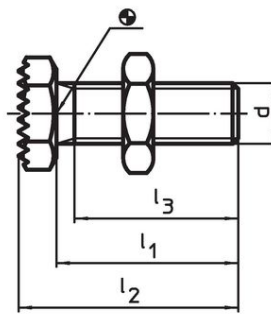
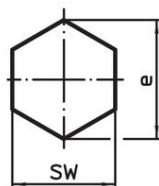
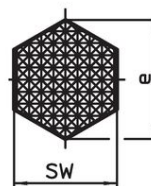


fig. 2



Caratteristiche

| d                            | l <sub>1</sub><br>±1,5 | Dimensioni                     |                        |  | e    | SW<br>[mm] | [g] | Codice     |
|------------------------------|------------------------|--------------------------------|------------------------|--|------|------------|-----|------------|
|                              |                        | l <sub>2</sub><br>±1,5<br>[mm] | l <sub>3</sub><br>min. |  |      |            |     |            |
| Con piano zigrinato – Fig. 2 |                        |                                |                        |  |      |            |     |            |
| M8                           | 25                     | 30                             | 21                     |  | 14,5 | 13         | 16  | 22690.0628 |

## Esempio di applicazione



## Conformità

### Conforme alla normativa RoHS

Conforme alla Direttiva 2011/65/UE e alla Direttiva 2015/863.

### Non contiene sostanze SVHC

Nessuna sostanza SVHC con più dello 0,1% p/p contenuto - elenco SVHC [REACH] aggiornato al 27.06.2024.

### Non contiene sostanze della Proposition 65

Nessuna sostanza contemplata nella Proposition 65  
<https://www.P65Warnings.ca.gov/>

### Privo di minerali di conflitto

Questo prodotto non contiene sostanze designate come "minerali da conflitto" come tantalio, stagno, oro o tungsteno della Repubblica Democratica del Congo o dei paesi limitrofi.