

Supporti fissi

22690.0523



Descrizione prodotto

Sono usati come appoggi, riferimenti, riscontri, puntali, piedini.

Materiale

- Acciaio cementato, brunito

Maggiori informazioni

Altri prodotti

- Appoggi, zigrinati o monocuspide
- Supporti fissi, con superficie di contatto in plastica

Disegno

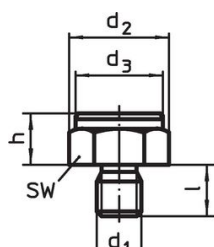


fig. 1

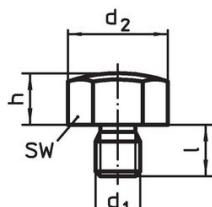


fig. 2

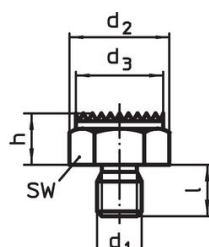


fig. 3

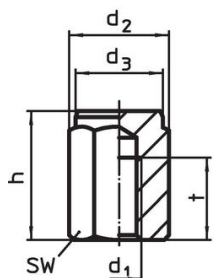


fig. 4

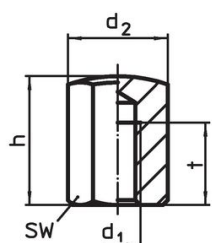


fig. 5

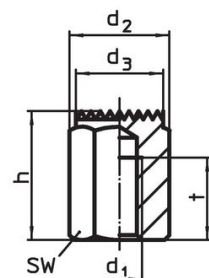



fig. 6

Caratteristiche

h ±0,1	d ₁	Dimensioni				l	t	SW [mm]	Coppia di serraggio ¹⁾ max. [Nm]	 [g]	Codice
		d ₂	d ₃	[mm]							
25	M8	19,4	17	25	12	17	25	41	22690.0523		

¹⁾ I valori della coppia sono calcolati per viti in qualità 8. Il filetto deve essere completamente avvitato.

Esempio di applicazione



Conformità

Conforme alla normativa RoHS

Contiene piombo - conforme alle eccezioni 6a / 6b / 6c.

Contiene sostanze SVHC >0,1% p/p

Contiene piombo - elenco SVHC [REACH] aggiornato al 27.06.2024.

Contiene sostanze della Proposition 65



L'esposizione al piombo può causare cancro e danni riproduttivi
<https://www.P65Warnings.ca.gov/>

Privo di minerali di conflitto

Questo prodotto non contiene sostanze designate come "minerali da conflitto" come tantalio, stagno, oro o tungsteno della Repubblica Democratica del Congo o dei paesi limitrofi.