

## Supporti fissi

22690.0505



### Descrizione prodotto

Sono usati come appoggi, riferimenti, riscontri, puntali, piedini.

### Materiale

- Acciaio cementato, brunito

### Maggiori informazioni

### Altri prodotti

- Appoggi, zigrinati o monocuspide
- Supporti fissi, con superficie di contatto in plastica

### Disegno

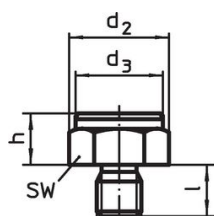


fig. 1

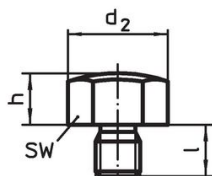


fig. 2

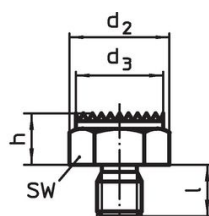


fig. 3

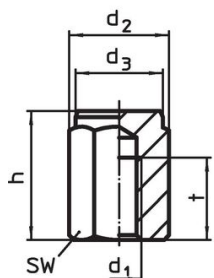


fig. 4

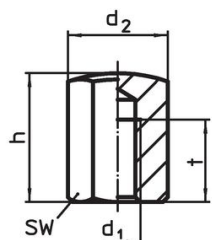


fig. 5

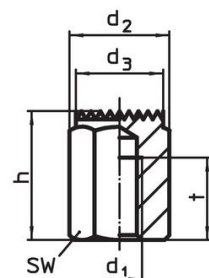



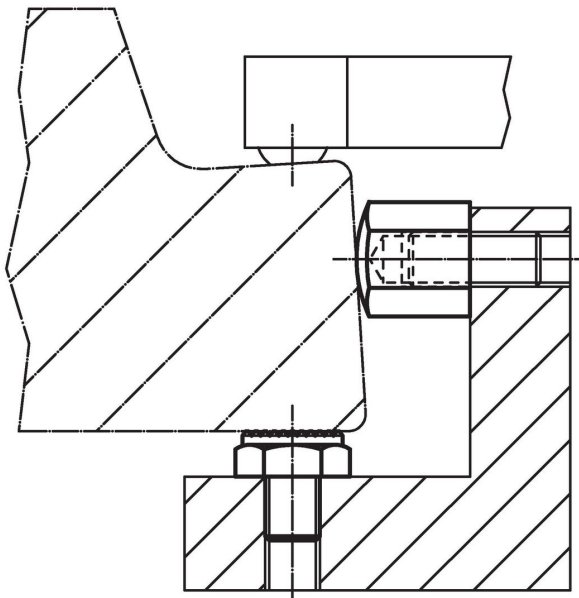
fig. 6

### Caratteristiche

h ±0,1	d <sub>1</sub>	Dimensioni				SW [mm]	Coppia di serraggio <sup>1)</sup> max. [Nm]	 [g]	Codice
		d <sub>2</sub>	d <sub>3</sub>	l	t				
Con foro filettato e piano zigrinato – Fig. 6									
50	M12	25,2	22	50	18	22	82	141	22690.0505

<sup>1)</sup> I valori della coppia sono calcolati per viti in qualità 8. Il filetto deve essere completamente avvitato.

## Esempio di applicazione



## Conformità

### Conforme alla normativa RoHS

Contiene piombo - conforme alle eccezioni 6a / 6b / 6c.

### Contiene sostanze SVHC >0,1% p/p

Contiene piombo - elenco SVHC [REACH] aggiornato al 27.06.2024.

### Contiene sostanze della Proposition 65



L'esposizione al piombo può causare cancro e danni riproduttivi  
<https://www.P65Warnings.ca.gov/>

### Privo di minerali di conflitto

Questo prodotto non contiene sostanze designate come "minerali da conflitto" come tantalio, stagno, oro o tungsteno della Repubblica Democratica del Congo o dei paesi limitrofi.