

Appoggi • rastremati
22680.0464



Descrizione prodotto

Sono utilizzati come elementi di riferimento e di appoggio stabili e precisi. La forma rastremata permette il contatto con superfici d'appoggio ridotte. Superficie indurita per induzione e rettificata

Materiale

- Acciaio bonificato, brunito

Disegno

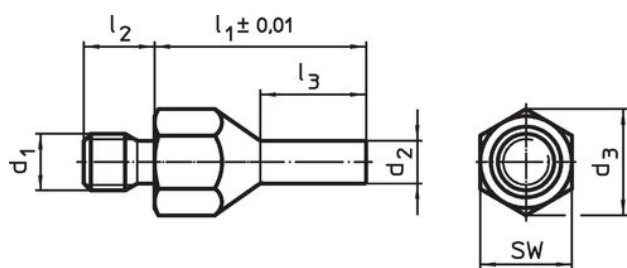


fig. 1

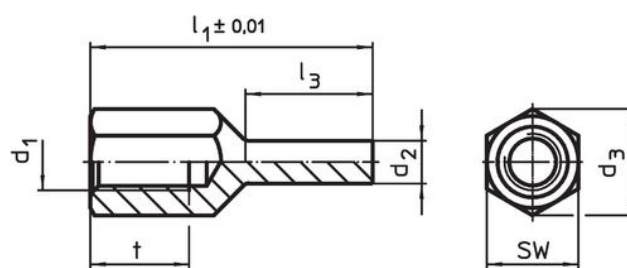
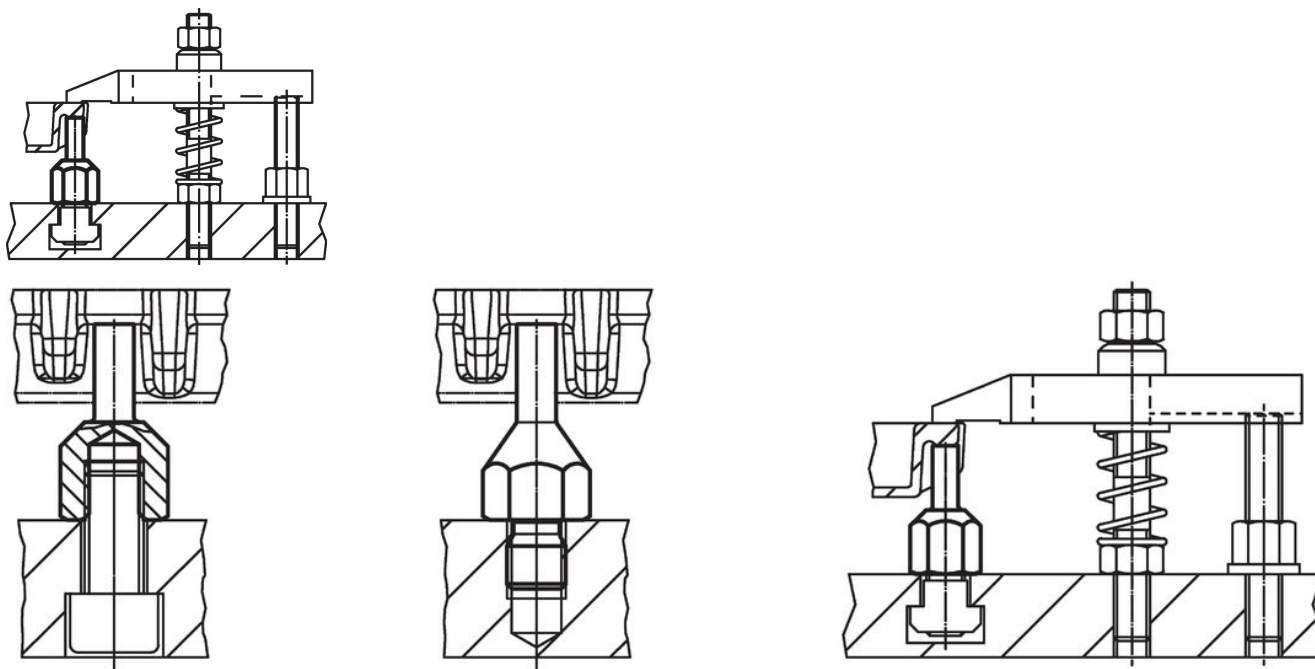


fig. 2

Caratteristiche

l_1 $\pm 0,01$	d_1	d_2	Dimensioni			d_3	SW [mm]	Coppia di serraggio max. [Nm]	[g]	Codice
			l_3	t	[mm]					
con foro filettato – Fig. 2										
40	M8	4	18	14	14,4	13	18	18	22680.0464	

Esempio di applicazione



Conformità

Conforme alla normativa RoHS

Conforme alla Direttiva 2011/65/UE e alla Direttiva 2015/863.

Non contiene sostanze SVHC

Nessuna sostanza SVHC con più dello 0,1% p/p contenuto - elenco SVHC [REACH] aggiornato al 27.06.2024.

Non contiene sostanze della Proposition 65

Nessuna sostanza contemplata nella Proposition 65
<https://www.P65Warnings.ca.gov/>

Privo di minerali di conflitto

Questo prodotto non contiene sostanze designate come "minerali da conflitto" come tantalio, stagno, oro o tungsteno della Repubblica Democratica del Congo o dei paesi limitrofi.