

Appoggi • rastremati
22680.0412



Descrizione prodotto

Sono utilizzati come elementi di riferimento e di appoggio stabili e precisi. La forma rastremata permette il contatto con superfici d'appoggio ridotte. Superficie indurita per induzione e rettificata

Materiale

- Acciaio bonificato, brunito

Disegno

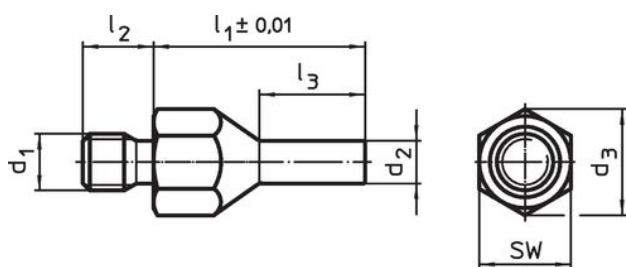


fig. 1

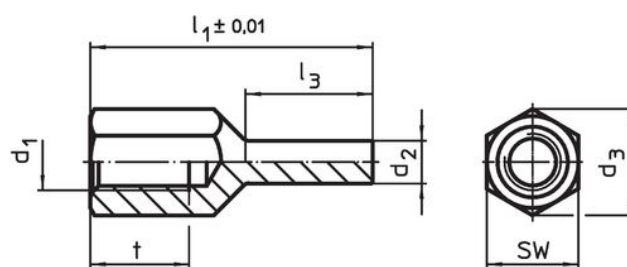


fig. 2

Caratteristiche

| l_1 $\pm 0,01$ | d_1 | d_2 | Dimensioni | | | SW [mm] | Coppia di serraggio max. [Nm] | [g] | Codice |
|------------------------------|-------|-------|---------------|-------|-------|------------|----------------------------------|-----|------------|
| | | | l_2 [mm] | l_3 | d_3 | | | | |
| Con gambo filettato – Fig. 1 | | | | | | | | | |
| 30 | M8 | 4 | 10 | 15 | 14,4 | 13 | 18 | 17 | 22680.0412 |

Esempio di applicazione



Conformità

Conforme alla normativa RoHS

Conforme alla Direttiva 2011/65/UE e alla Direttiva 2015/863.

Non contiene sostanze SVHC

Nessuna sostanza SVHC con più dello 0,1% p/p contenuto - elenco SVHC [REACH] aggiornato al 23.01.2024.

Non contiene sostanze della Proposition 65

Nessuna sostanza contemplata nella Proposition 65

<https://www.P65Warnings.ca.gov/>

Privo di minerali di conflitto

Questo prodotto non contiene sostanze designate come "minerali da conflitto" come tantalio, stagno, oro o tungsteno della Repubblica Democratica del Congo o dei paesi limitrofi.