

## Piedini fissi • DIN 6320 con gambo filettato

22640.0061



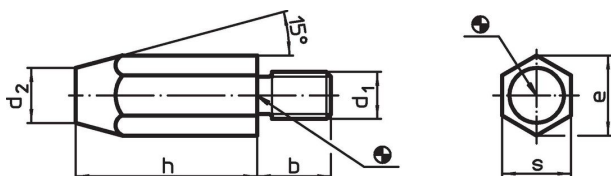
### Descrizione prodotto

Possono essere utilizzati sia come piedi, che come elementi di seduta o di bloccaggio. I piani di contatto sono senza testimoni.  
Superficie di contatto senza testimoni.

### Materiale

- Acciaio da bonifica, non temperato, brunito

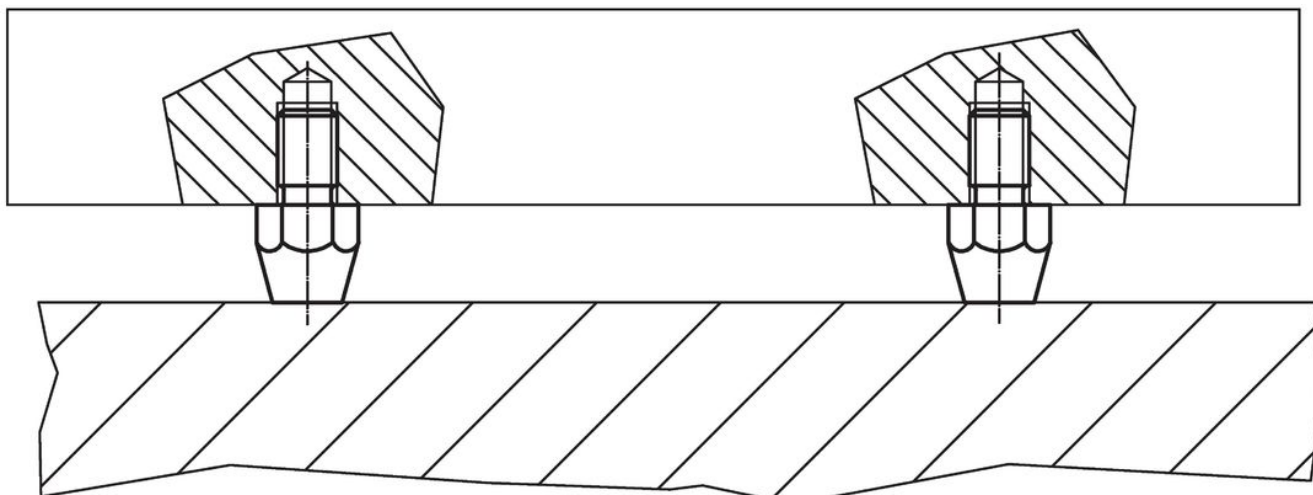
### Disegno



### Caratteristiche

h	d <sub>1</sub>	b	Dimensioni			Coppia di serraggio max. [Nm]	📦 [g]	Codice
			d <sub>2</sub>	e	s			
10	M6	11	8	11,5	10	7	7,8	22640.0061

### Esempio di applicazione



## Conformità

### Conforme alla normativa RoHS

Contiene piombo - conforme alle eccezioni 6a / 6b / 6c.

### Contiene sostanze SVHC >0,1% p/p

Contiene piombo - elenco SVHC [REACH] aggiornato al 27.06.2024.

### Contiene sostanze della Proposition 65



L'esposizione al piombo può causare cancro e danni riproduttivi  
<https://www.P65Warnings.ca.gov/>

### Privo di minerali di conflitto

Questo prodotto non contiene sostanze designate come "minerali da conflitto" come tantalio, stagno, oro o tungsteno della Repubblica Democratica del Congo o dei paesi limitrofi.