

Appoggi • includono anche la vecchia norma DIN 6321
22630.0120



Descrizione prodotto

Utilizzabili anche come fermi e piedini.
Superficie di contatto senza testimoni.

Materiale

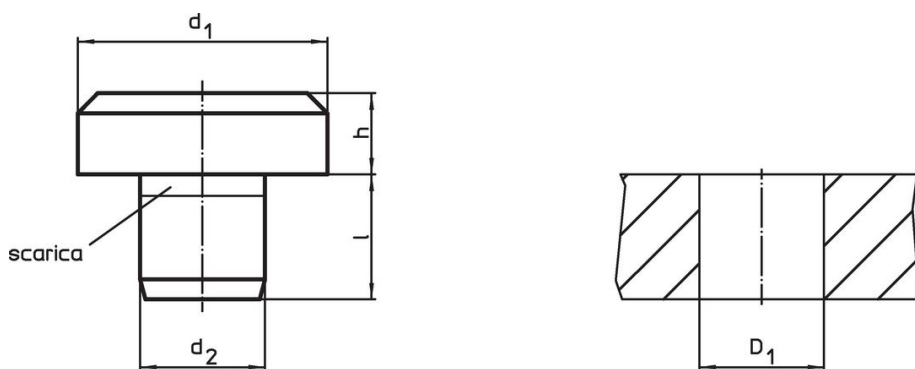
- Acciaio da utensili, temperato, rettificato

Maggiori informazioni

Altri prodotti

- Appoggi, DIN 6321

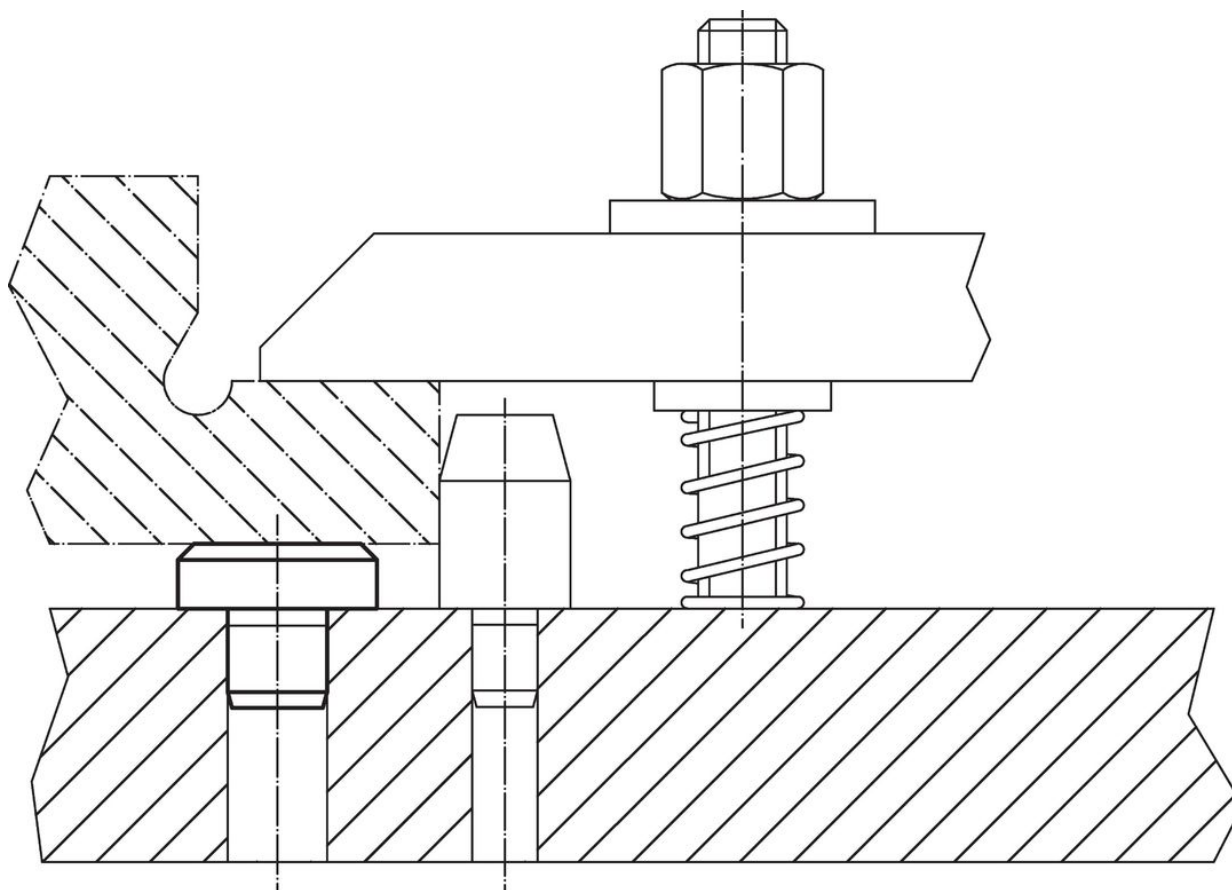
Disegno



Caratteristiche

d ₁	Dimensioni			l	Foro di ricezione D ₁ H7 [mm]	[g]	Codice
	h h9 [mm]	d ₂ n6					
Misure fuori norma							
10	4,5	6		8,5	6	4,4	22630.0120

Esempio di applicazione



Conformità

Conforme alla normativa RoHS

Conforme alla Direttiva 2011/65/UE e alla Direttiva 2015/863.

Non contiene sostanze SVHC

Nessuna sostanza SVHC con più dello 0,1% p/p contenuto - elenco SVHC [REACH] aggiornato al 23.01.2024.

Non contiene sostanze della Proposition 65

Nessuna sostanza contemplata nella Proposition 65

<https://www.P65Warnings.ca.gov/>

Privo di minerali di conflitto

Questo prodotto non contiene sostanze designate come "minerali da conflitto" come tantalio, stagno, oro o tungsteno della Repubblica Democratica del Congo o dei paesi limitrofi.