

**Appoggi** • includono anche la vecchia norma DIN 6321  
22630.0007



**Descrizione prodotto**

Utilizzabili anche come fermi e piedini.  
Superficie di contatto senza testimoni.

**Materiale**

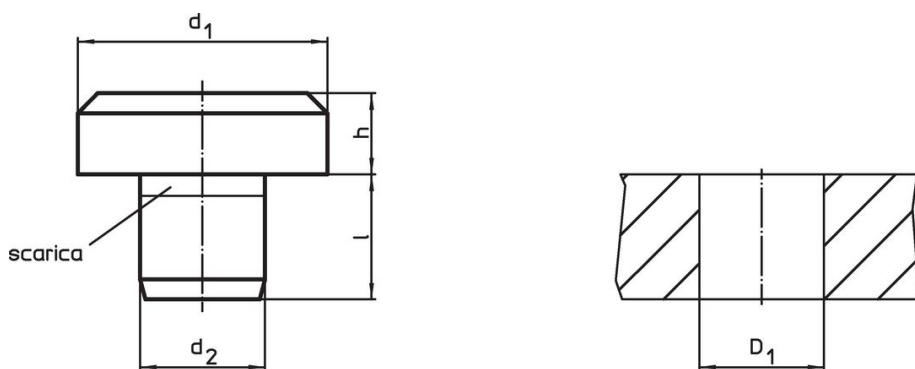
- Acciaio da utensili, temperato, rettificato

**Maggiori informazioni**

**Altri prodotti**

- Appoggi, DIN 6321

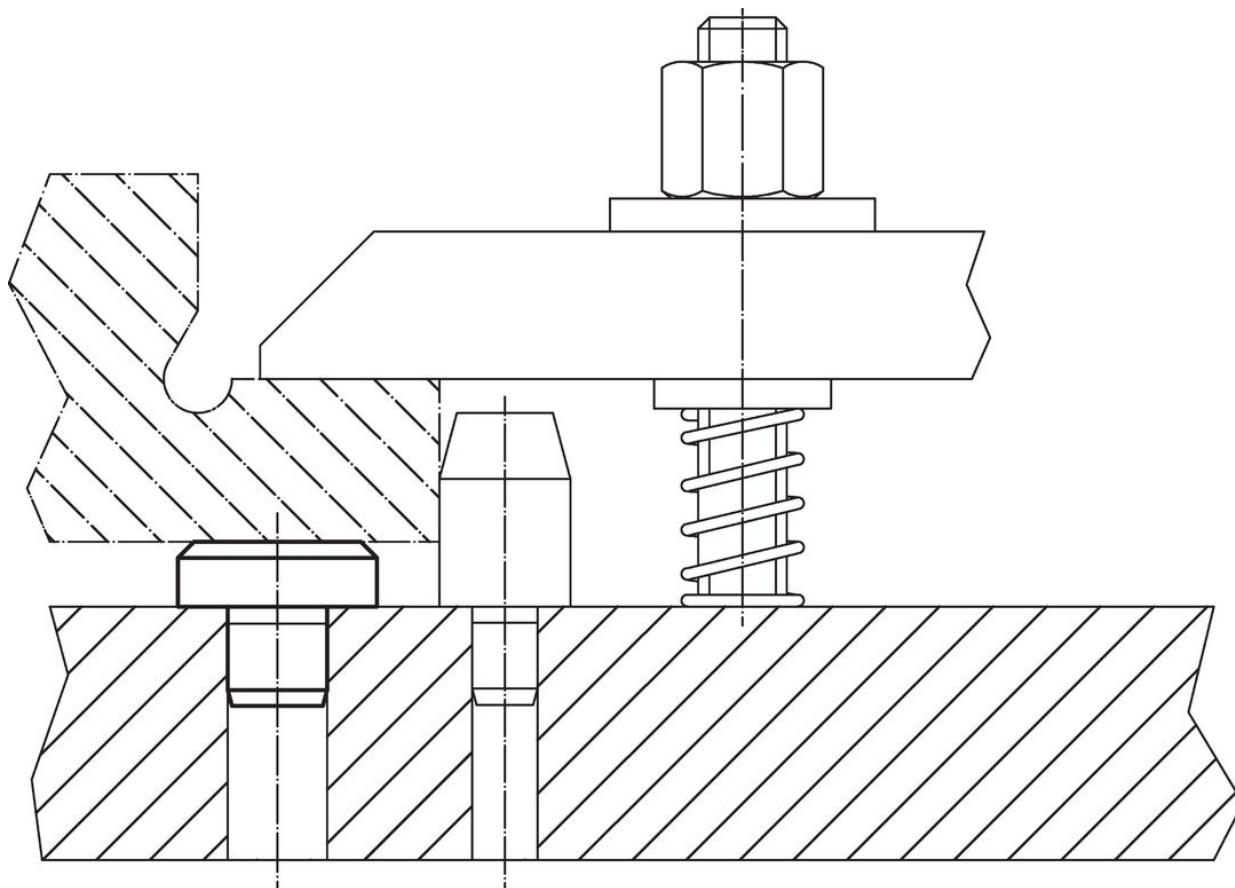
**Disegno**



**Caratteristiche**

Dimensioni				l	Foro di ricezione	[g]	Codice
d <sub>1</sub>	h h9	d <sub>2</sub> n6	D <sub>1</sub> H7				
[mm]					[mm]		
<b>DIN 6321 vecchia norma</b>							
40	13	20	20	20	171	22630.0007	

## Esempio di applicazione



## Conformità

### Conforme alla normativa RoHS

Conforme alla Direttiva 2011/65/UE e alla Direttiva 2015/863.

### Non contiene sostanze SVHC

Nessuna sostanza SVHC con più dello 0,1% p/p contenuto - elenco SVHC [REACH] aggiornato al 27.06.2024.

### Non contiene sostanze della Proposition 65

Nessuna sostanza contemplata nella Proposition 65

<https://www.P65Warnings.ca.gov/>

### Privo di minerali di conflitto

Questo prodotto non contiene sostanze designate come "minerali da conflitto" come tantalio, stagno, oro o tungsteno della Repubblica Democratica del Congo o dei paesi limitrofi.