

Posizionatori • lisci, con colletto e puntale

22080.0108



Descrizione prodotto

Questi posizionatori sono utilizzati come arresti o espulsori e ovunque sia necessario disporre di lievi pressioni per sollevamenti o elementi di assorbimento.

Materiale

Perno
• Acciaio inox 1.4305

Corpo
• Acciaio inox 1.4303

Molla
• acciaio inox

Assemblaggio

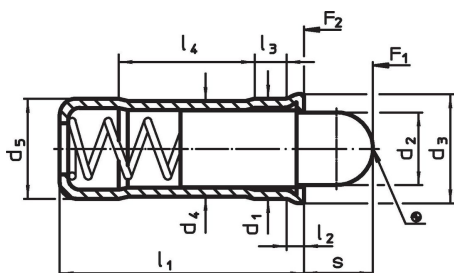
È consigliata una tolleranza H7 per il foro di ricezione della quota d_1 .

Maggiori informazioni

Note

Esecuzioni speciali a richiesta.
I posizionatori vengono collaudati in modo speciale per la spinta e la corsa della molla.

Disegno

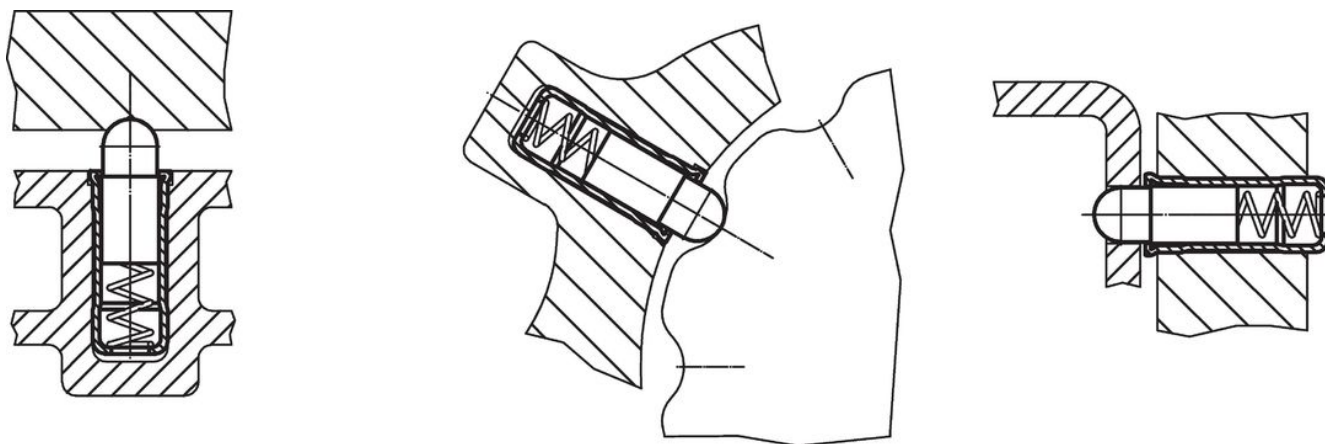


Caratteristiche

| Dimensioni | | | | | | | | | Corsa s [mm] | Spinta ¹⁾ | | max. [°C] | Foro di ricezione H7 [mm] | [g] | Codice |
|--|----------------|----------------|----------------|-------------------------|----------------|---------------------|---------------------|---------------------|--------------------|----------------------|---------------------|--------------|---------------------------------|-----|------------|
| d ₁ +0,1 +0,04 | d ₂ | d ₃ | d ₄ | d ₅ ±0,04 | l ₁ | l ₂ ~ | l ₃ ~ | l ₄ ~ | | F ₁ ~ | F ₂ ~ | | | | |
| [mm] | | | | | | | | | | [N] | | | | | |
| Corpo e puntale in acciaio inox | | | | | | | | | | | | | | | |
| 8 | 6,2 | 8,5 | 7,55 | 8 | 18 | 1,1 | 2,9 | 9,5 | 6,5 | 9 | 20,1 | 250 | 8 | 4 | 22080.0108 |

¹⁾ Valori medi statistici

Esempio di applicazione



Conformità

Conforme alla normativa RoHS

Conforme alla Direttiva 2011/65/UE e alla Direttiva 2015/863.

Non contiene sostanze SVHC

Nessuna sostanza SVHC con più dello 0,1% p/p contenuto - elenco SVHC [REACH] aggiornato al 23.01.2024.

Non contiene sostanze della Proposition 65

Nessuna sostanza contemplata nella Proposition 65

<https://www.P65Warnings.ca.gov/>

Privo di minerali di conflitto

Questo prodotto non contiene sostanze designate come "minerali da conflitto" come tantalio, stagno, oro o tungsteno della Repubblica Democratica del Congo o dei paesi limitrofi.