

## Posizionatori • esecuzione liscia

22070.0012



### Descrizione prodotto

Progettato specificatamente per l'utilizzo negli stampi.  
Utilizzabile come espulsore e fermo a molla.  
La loro forma ne impedisce l'uscita dalla sede.

### Materiale

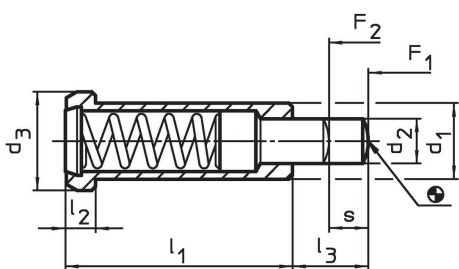
- Perno**
- Acciaio cementato, brunito
- Corpo**
- Acciaio automatico, brunito
- Molla**
- acciaio inox

### Maggiori informazioni

#### Note

Esecuzioni speciali a richiesta.  
I posizionatori vengono collaudati in modo speciale per la spinta e la corsa della molla.

### Disegno

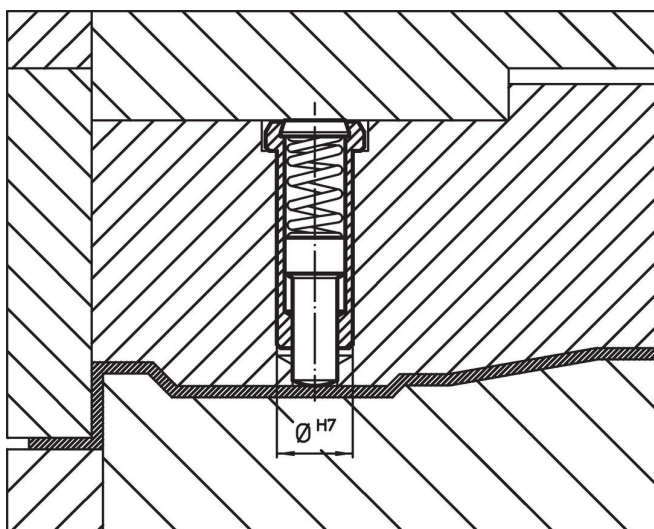


### Caratteristiche

Dimensioni						Corsa s [mm]	Spinta <sup>1)</sup>		max. [°C]	Foro di ricezione H7 [mm]	[g]	Codice
d <sub>1</sub> -0,05	d <sub>2</sub>	d <sub>3</sub>	l <sub>1</sub>	l <sub>2</sub>	l <sub>3</sub>		F <sub>1</sub> ~	F <sub>2</sub> ~				
Acciaio automatico, spinta normale												
12	7,9	16	36	5	12	6,5	50	130	250	12	27	22070.0012

<sup>1)</sup> Valori medi statistici

### Esempio di applicazione



## Conformità

### Conforme alla normativa RoHS

Contiene piombo - conforme alle eccezioni 6a / 6b / 6c.

### Contiene sostanze SVHC >0,1% p/p

Contiene piombo - elenco SVHC [REACH] aggiornato al 27.06.2024.

### Contiene sostanze della Proposition 65



L'esposizione al piombo può causare cancro e danni riproduttivi  
<https://www.P65Warnings.ca.gov/>

### Privo di minerali di conflitto

Questo prodotto non contiene sostanze designate come "minerali da conflitto" come tantalio, stagno, oro o tungsteno della Repubblica Democratica del Congo o dei paesi limitrofi.