

Posizionatori • con puntale e esagono incassato

22030.0104



Descrizione prodotto

Questi posizionatori possono essere usati per esempio, come arresti o espulsori.

Materiale

Perno

- Acciaio automatico temperato, brunito

Corpo

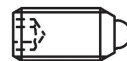
- Acciaio automatico, brunito

Molla

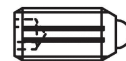
- acciaio inox

Caratteristiche

Spinta normale: nessuna marcatura



spinta normale



spinta maggiorata

Maggiori informazioni

Note

Esecuzioni speciali a richiesta.
I posizionatori vengono collaudati in modo speciale per la spinta e la corsa della molla.

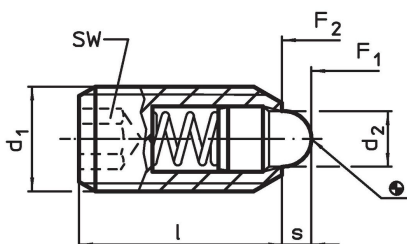
Riferimenti

Esecuzione con filetto frenato a richiesta, vedere appendice - Dati tecnici -

Altri prodotti

- Sostegni, per posizionatori
- Posizionatori, con puntale ed esagono incassato - POLLICI

Disegno



Caratteristiche

| Dimensioni | | | SW | Corsa s | Spinta ¹⁾ | | max. [°C] | [g] | Codice |
|------------------------------------|----------------|----|------|------------|----------------------|----------------|--------------|-----|------------|
| d ₁ | d ₂ | l | | | F ₁ | F ₂ | | | |
| [mm] | | | [mm] | [mm] | ~ | ~ | | | |
| Acciaio automatico, spinta normale | | | | | | | | | |
| M4 | 1,8 | 12 | 2 | 1,5 | 4,5 | 12,5 | 250 | 0,6 | 22030.0104 |

¹⁾ Valori medi statistici

Esempio di applicazione



Conformità

Conforme alla normativa RoHS

Contiene piombo - conforme alle eccezioni 6a / 6b / 6c.

Contiene sostanze SVHC >0,1% p/p

Contiene piombo - elenco SVHC [REACH] aggiornato al 27.06.2024.

Contiene sostanze della Proposition 65



L'esposizione al piombo può causare cancro e danni riproduttivi
<https://www.P65Warnings.ca.gov/>

Privo di minerali di conflitto

Questo prodotto non contiene sostanze designate come "minerali da conflitto" come tantalio, stagno, oro o tungsteno della Repubblica Democratica del Congo o dei paesi limitrofi.