

Cubi di staffaggio • saldati, semifiniti

1910.240



Descrizione prodotto

Materiale

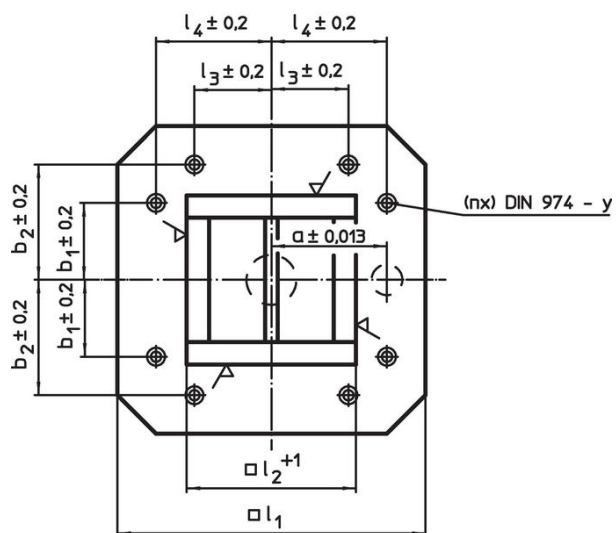
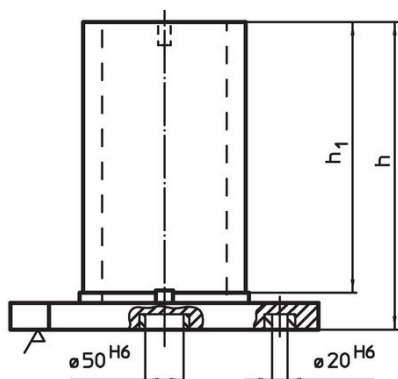
- Acciaio, saldati

Maggiori informazioni


Note

Esecuzioni speciali su richiesta.

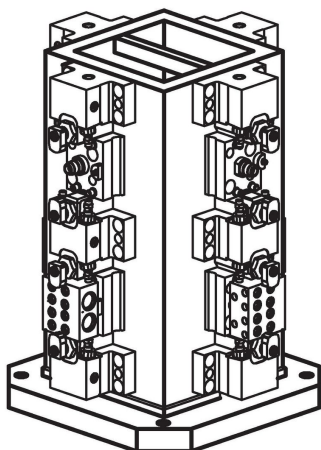
Disegno



Caratteristiche

l_1	l_2 +1	l_4 $\pm 0,2$	Dimensioni			y	Per viti	Nr. fori di fissaggio n		Codice	
			h	h_1	a $\pm 0,013$	b_1 $\pm 0,2$					
			[mm]				[mm]	[mm]	[kg]		
500	331	200	650	595	200	200	12	M12	4	265	1910.240

Esempio di applicazione



Conformità

Conforme alla normativa RoHS

Contiene piombo - conforme alle eccezioni 6a / 6b / 6c.

Contiene sostanze SVHC >0,1% p/p

Contiene piombo - elenco SVHC [REACH] aggiornato al 27.06.2024.

Contiene sostanze della Proposition 65



L'esposizione al piombo può causare cancro e danni riproduttivi
<https://www.P65Warnings.ca.gov/>

Privo di minerali di conflitto

Questo prodotto non contiene sostanze designate come "minerali da conflitto" come tantalio, stagno, oro o tungsteno della Repubblica Democratica del Congo o dei paesi limitrofi.