

Squadre di staffaggio

1906.640



Descrizione prodotto

Materiale

- Ghisa GG

Maggiori informazioni

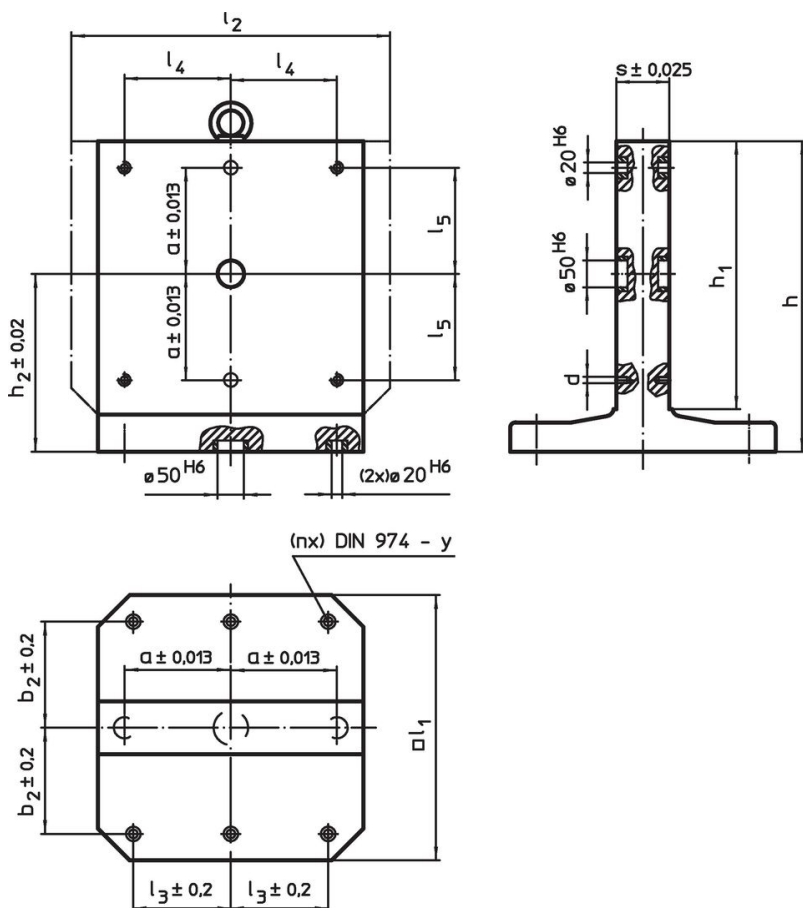
Note

Esecuzioni speciali su richiesta.


Altri prodotti

- Perni di sollevamento per fori filettati, autobloccanti

Disegno



Caratteristiche

Dimensioni											y	Per viti	Nr. fori di fissaggio n		Codice
l ₁	h ₁	h	a ±0,013	b ₂ ±0,2	l ₃ ±0,2	l ₄	l ₅	h ₂ ±0,02	s ±0,025	d					
630	630	725	200	200	200	200	200	410	130	M16	16	M12	6	445	1906.640

Esempio di applicazione



Conformità

Conforme alla normativa RoHS

Contiene piombo - conforme alle eccezioni 6a / 6b / 6c.

Contiene sostanze SVHC >0,1% p/p

Contiene piombo - elenco SVHC [REACH] aggiornato al 27.06.2024.

Contiene sostanze della Proposition 65



L'esposizione al piombo può causare cancro e danni riproduttivi
<https://www.P65Warnings.ca.gov/>

Privo di minerali di conflitto

Questo prodotto non contiene sostanze designate come "minerali da conflitto" come tantalio, stagno, oro o tungsteno della Repubblica Democratica del Congo o dei paesi limitrofi.