

Adattatori a cuneo · Basso

1703.300



Descrizione prodotto

- Adattatore a cuneo basso per ganasce a piastra.
- Per il montaggio degli elementi a cuneo a quattro punti (cod. 1703.340), zigrinati (cod. 1703.350), rivestiti (cod. 1703.360) e toni (cod. 1703.380).
- Le viti di fissaggio sono da ordinarsi separatamente

Materiale

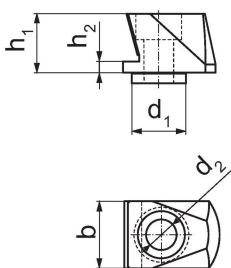
Corpo

- Acciaio, temperato

Vite

- Acciaio, temperato


Disegno



Caratteristiche

b	d ₁	Dimensioni		h ₁	h ₂	[g]	Codice
		d ₂ [mm]					
24	20	11		21,7	4	90	1703.300

Accessori

	l [mm]	d [mm]	[g]	Codice
	30	M10	27	1703.320

Conformità

Conforme alla normativa RoHS

Conforme alla Direttiva 2011/65/UE e alla Direttiva 2015/863.

Non contiene sostanze SVHC

Nessuna sostanza SVHC con più dello 0,1% p/p contenuto - elenco SVHC [REACH] aggiornato al 27.06.2024.

Non contiene sostanze della Proposition 65

Nessuna sostanza contemplata nella Proposition 65

<https://www.P65Warnings.ca.gov/>

Privo di minerali di conflitto

Questo prodotto non contiene sostanze designate come "minerali da conflitto" come tantalio, stagno, oro o tungsteno della Repubblica Democratica del Congo o dei paesi limitrofi.