

## Set bloccaggio a componente verticale • Alti

1703.200



## Descrizione prodotto

- Elementi di fissaggio con componente verticale adatti a particolari non lavorati o semifiniti con appoggio sul binario di base o sui bulloni di fissaggio in dotazione
- In questo modo, i pezzi possono essere fissati praticamente paralleli alla guida della morsa per la lavorazione
- Il contatto diretto con i bulloni di fissaggio riduce notevolmente le vibrazioni nel pezzo

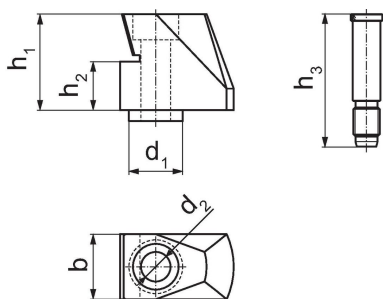
Set in una pratica valigia composta da:

- 4 x adattatori a cuneo alti (cod. 1703.310)
- 4 x viti alte M 10 x 45 mm (cod. 1703.330)
- 4 x elementi a cuneo, 4 punti (cod. 1703.340)
- 4 x elementi a cuneo zigrinati (cod. 1703.350)
- 4 x perni di fissaggio 48 mm (cod. 1703.440)
- 4 x perni di fissaggio 34 mm (cod. 1703.420)

## Materiale

- A richiesta

## Disegno



## Caratteristiche

Larghezza ganascia [mm]	Dimensioni						[g]	Codice
	b	d <sub>1</sub>	d <sub>2</sub>	h <sub>1</sub> [mm]	h <sub>2</sub>	h <sub>3</sub>		
125	24	20	11	35,7	18	34/48	148	1703.200

## Conformità

## Conforme alla normativa RoHS

Conforme alla Direttiva 2011/65/UE e alla Direttiva 2015/863.

## Non contiene sostanze SVHC

Nessuna sostanza SVHC con più dello 0,1% p/p contenuto - elenco SVHC [REACH] aggiornato al 23.01.2024.

## Non contiene sostanze della Proposition 65

Nessuna sostanza contemplata nella Proposition 65

<https://www.P65Warnings.ca.gov/>

## Privo di minerali di conflitto

Questo prodotto non contiene sostanze designate come "minerali da conflitto" come tantalio, stagno, oro o tungsteno della Repubblica Democratica del Congo o dei paesi limitrofi.