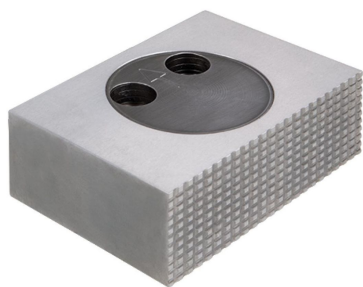


## Ganascia orientabile • mobile

1701.180



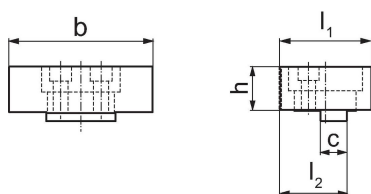
### Descrizione prodotto

- Un lato liscio e rettificato, un lato zigrinato
- Oscillante a 360°
- Da utilizzare con le ganasce base temprate (cod. 1701.120)
- Adatto al montaggio delle parallele a sgancio rapido (cod. 1701.190 - 1701.200)

### Materiale

- Acciaio, temperato

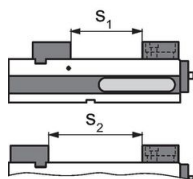
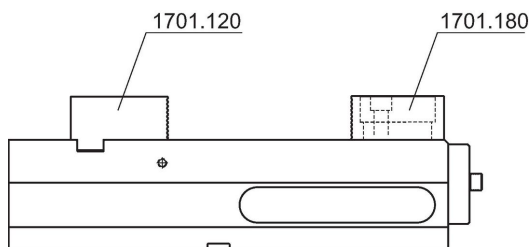
### Disegno



### Caratteristiche

| Larghezza ganascia<br>[mm] | Dimensioni |                |                        |      |    | [kg] | Codice   |
|----------------------------|------------|----------------|------------------------|------|----|------|----------|
|                            | b          | l <sub>1</sub> | l <sub>2</sub><br>[mm] | h    | c  |      |          |
| 125                        | 124,4      | 84             | 62                     | 39,5 | 24 | 3    | 1701.180 |

### Esempio di applicazione



|                         | MS 125-S | MS 125-M | MS 125-L |
|-------------------------|----------|----------|----------|
| apertura s <sub>1</sub> | 0 - 45   | 0 - 161  | 0 - 296  |
| apertura s <sub>2</sub> | 0 - 99   | 38 - 213 | 0 - 349  |

## Conformità

### Conforme alla normativa RoHS

Conforme alla Direttiva 2011/65/UE e alla Direttiva 2015/863.

### Non contiene sostanze SVHC

Nessuna sostanza SVHC con più dello 0,1% p/p contenuto - elenco SVHC [REACH] aggiornato al 23.01.2024.

### Non contiene sostanze della Proposition 65

Nessuna sostanza contemplata nella Proposition 65

<https://www.P65Warnings.ca.gov/>

### Privo di minerali di conflitto

Questo prodotto non contiene sostanze designate come "minerali da conflitto" come tantalio, stagno, oro o tungsteno della Repubblica Democratica del Congo o dei paesi limitrofi.