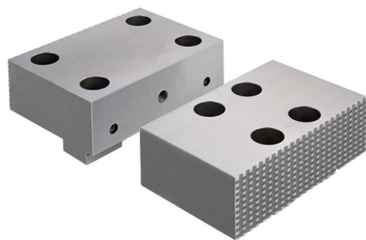


Ganasce semplici • Duro

1701.120



Descrizione prodotto

- Un lato liscio e rettificato, un lato scanalato
- Fori filettati addizionali per le parallele e per il montaggio delle ganasce intercambiabili (cod. 1701.250 -1701.280) sul lato liscio
- Supporti per sistema a scatto (cod. 1701.190 -1701.200) su entrambi i lati della ganasca

Materiale

- Acciaio, temperato

Disegno

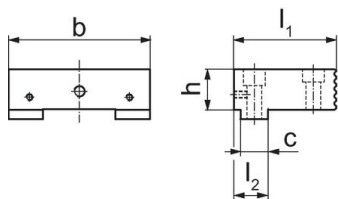


fig. 1

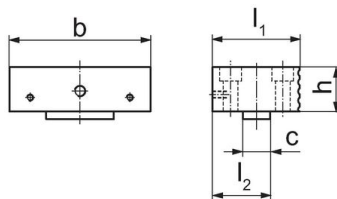

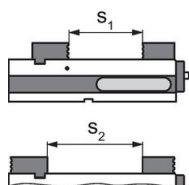


fig. 2

Caratteristiche

Larghezza ganasca [mm]	Dimensioni					 [kg]	Codice
	b	l ₁	l ₂ [mm]	h	c		
Ganasca, fissa – Fig. 1							
125	124,4	88	30	39,5	24	3	1701.120

Esempio di applicazione



	MS 125-S	MS 125-M	MS 125-L
apertura s ₁	0 - 58	0 - 173	0 - 308
apertura s ₂	0 - 111	50 - 225	4 - 361

Conformità

Conforme alla normativa RoHS

Conforme alla Direttiva 2011/65/UE e alla Direttiva 2015/863.

Non contiene sostanze SVHC

Nessuna sostanza SVHC con più dello 0,1% p/p contenuto - elenco SVHC [REACH] aggiornato al 23.01.2024.

Non contiene sostanze della Proposition 65

Nessuna sostanza contemplata nella Proposition 65

<https://www.P65Warnings.ca.gov/>

Privo di minerali di conflitto

Questo prodotto non contiene sostanze designate come "minerali da conflitto" come tantalio, stagno, oro o tungsteno della Repubblica Democratica del Congo o dei paesi limitrofi.