

Piastre base

1600.900



Descrizione prodotto

Materiale

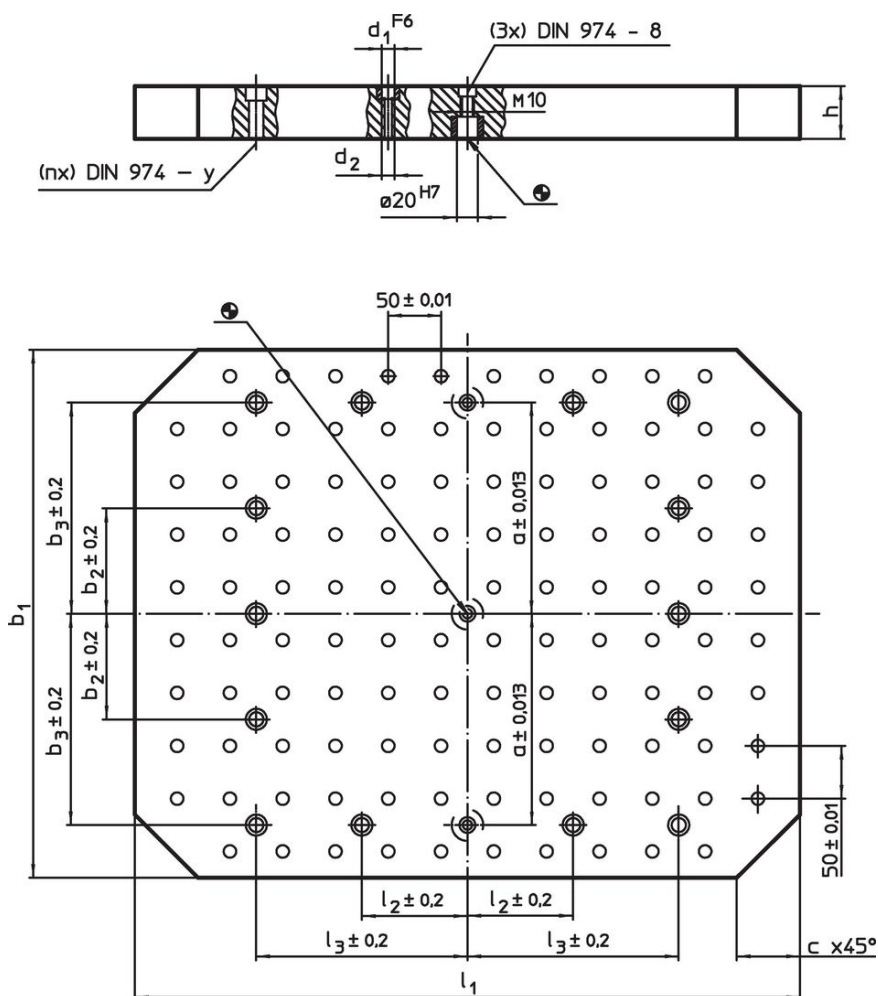
- Ghisa, rettificata

Maggiori informazioni


Note

Esecuzioni speciali a richiesta.

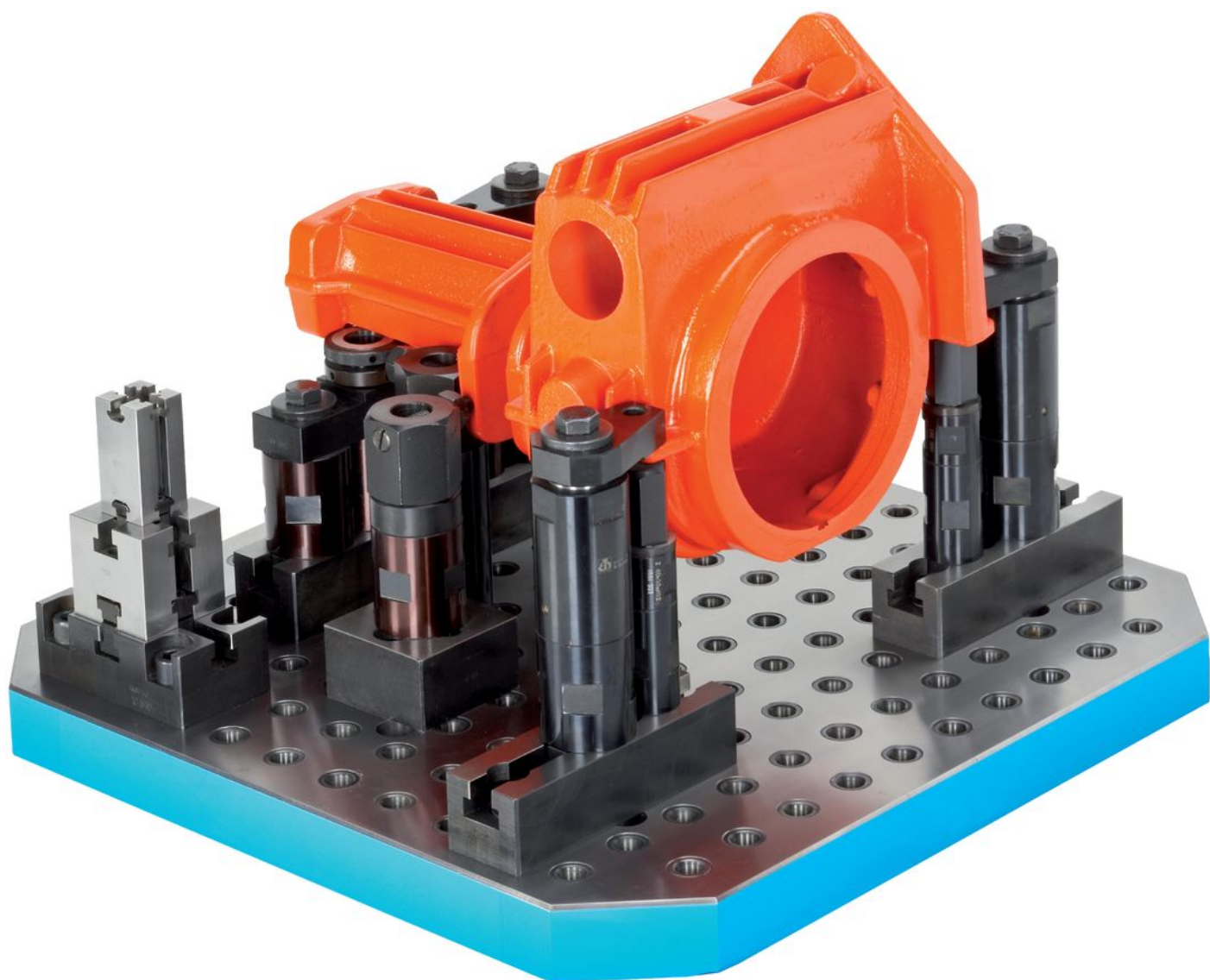
Disegno

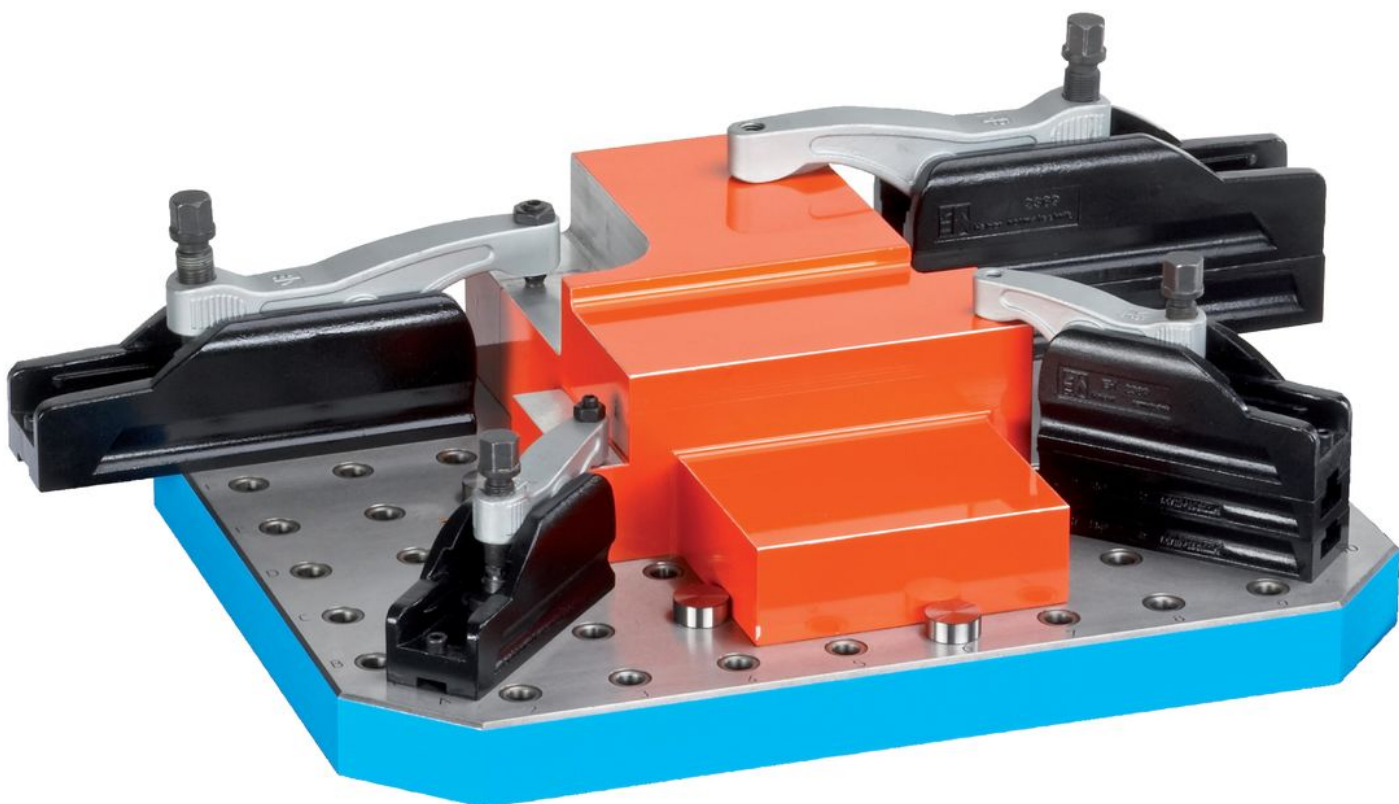
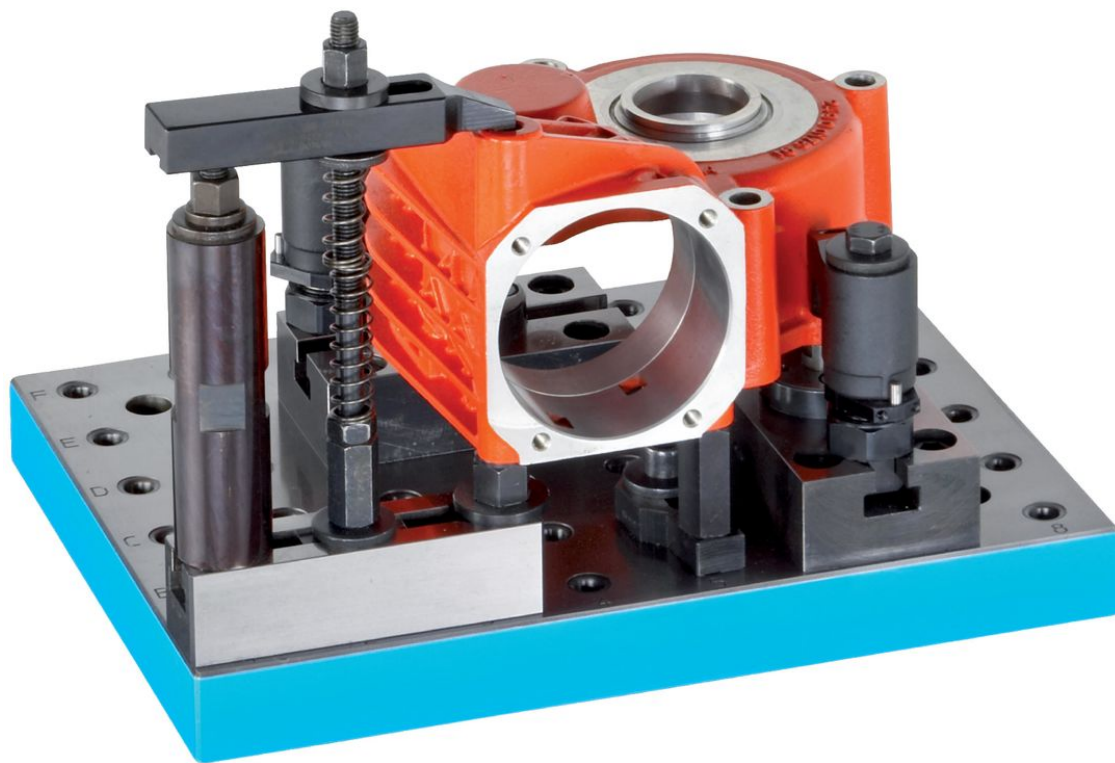


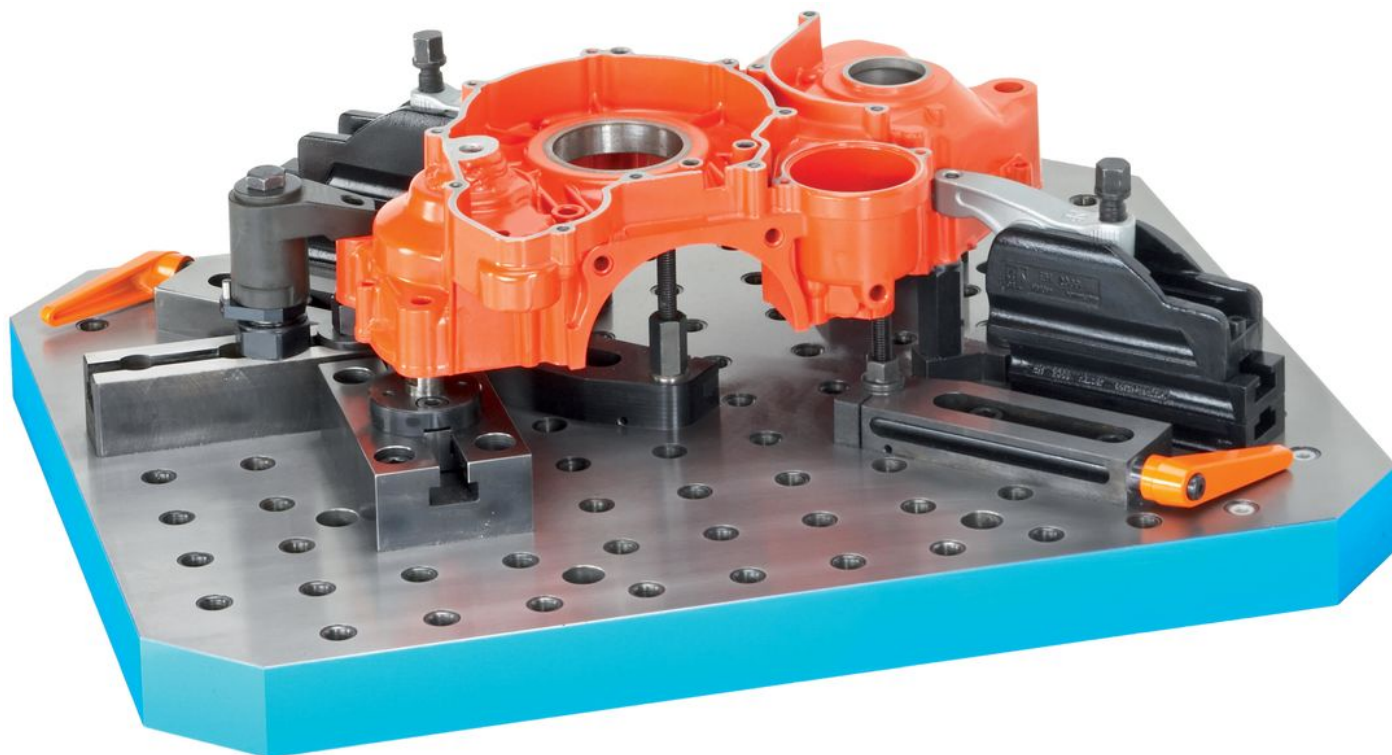
Caratteristiche

Sistema	$b_1 \times l_1$	h $\pm 0,03$	d_1	d_2	Dimensioni						y [mm]	Per viti [mm]	Nr. fori di fissaggio n	Nr. file di fori	 [kg]	Codice
					a	b_2	b_3	c	l_2	l_3						
L16	800 x 1000	60	16	M16	300	100	300	100	100	400	16	M16	12	16 x 20	325	1600.900

Esempio di applicazione







Conformità

Conforme alla normativa RoHS

Conforme alla Direttiva 2011/65/UE e alla Direttiva 2015/863.

Non contiene sostanze SVHC

Nessuna sostanza SVHC con più dello 0,1% p/p contenuto - elenco SVHC [REACH] aggiornato al 27.06.2024.

Non contiene sostanze della Proposition 65

Nessuna sostanza contemplata nella Proposition 65
<https://www.P65Warnings.ca.gov/>

Privo di minerali di conflitto

Questo prodotto non contiene sostanze designate come "minerali da conflitto" come tantalio, stagno, oro o tungsteno della Repubblica Democratica del Congo o dei paesi limitrofi.