

## Piastre base

1600.600



### Descrizione prodotto

#### Materiale

- Ghisa, rettificata

#### Maggiori informazioni


#### Note

Esecuzioni speciali a richiesta.

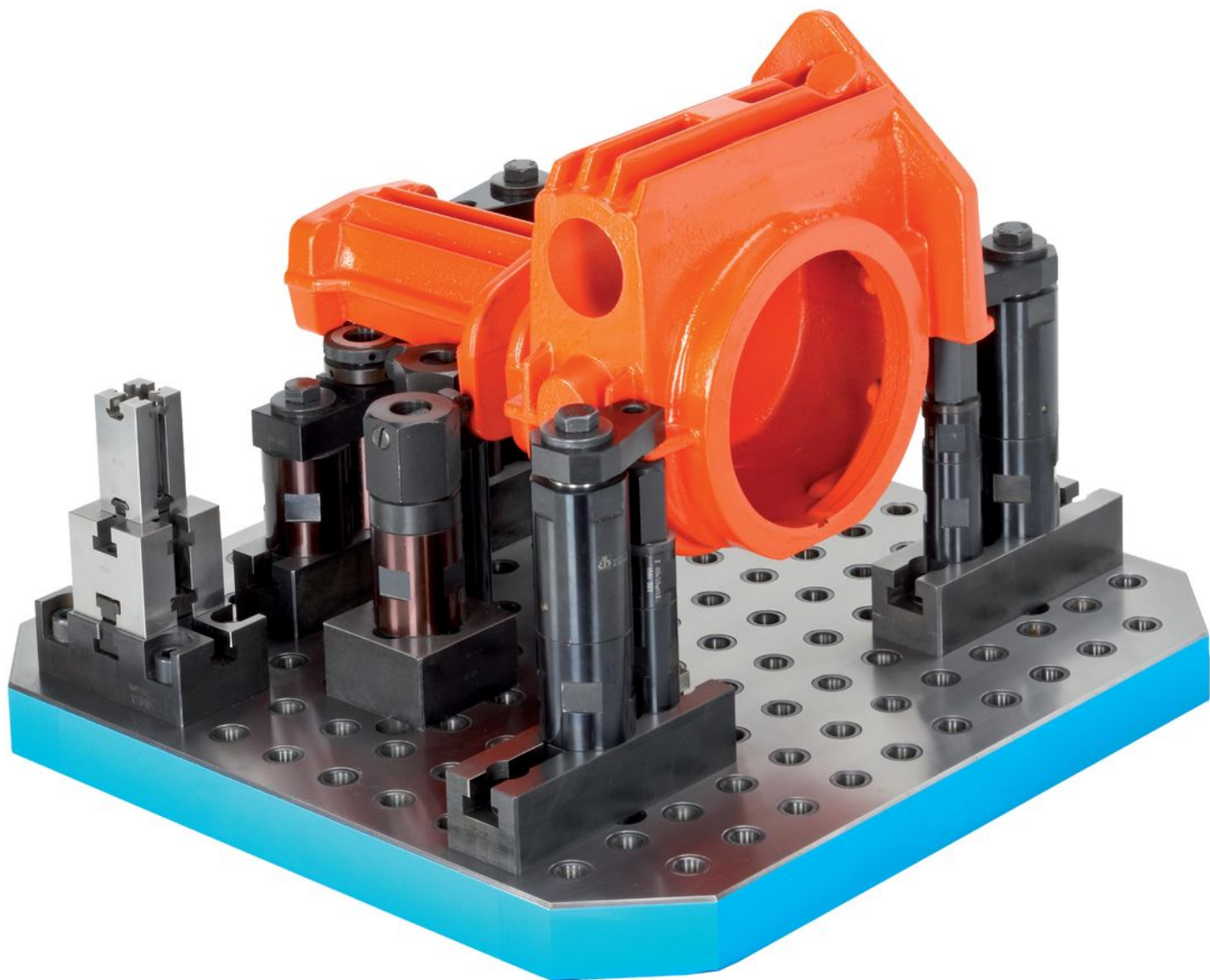
### Disegno

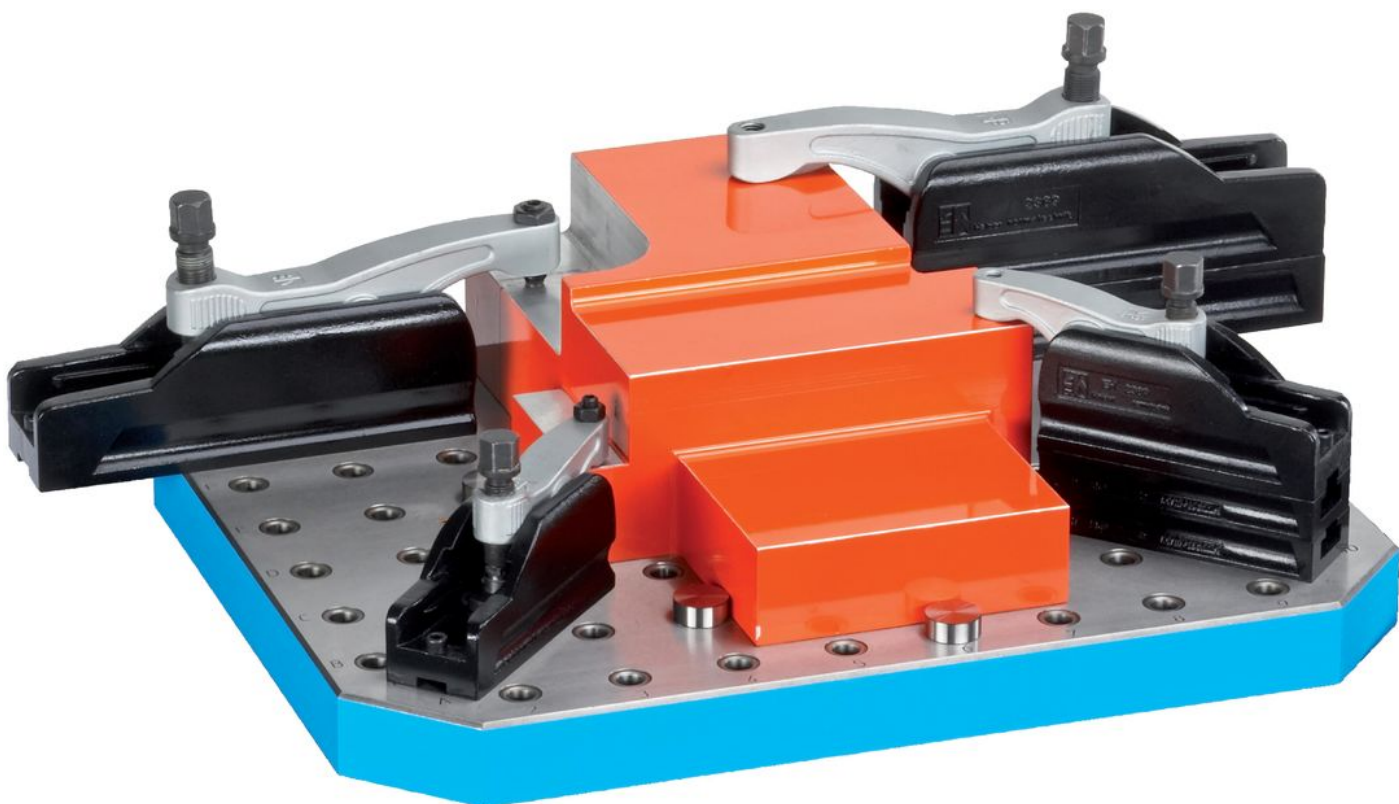


### Caratteristiche

Sistema	Dimensioni								y	Per viti	Nr. fori di fissaggio n	Nr. file di fori	 [kg]	Codice
	$b_1 \times l_1$	$h$ $\pm 0.03$	$d_1$	$d_2$	a	$b_3$	c	$l_3$						
L16	630 x 630	50	16	M16	200	200	70	200	16	M16	6	12 x 12	131	1600.600

Esempio di applicazione







## Conformità

### Conforme alla normativa RoHS

Conforme alla Direttiva 2011/65/UE e alla Direttiva 2015/863.

### Non contiene sostanze SVHC

Nessuna sostanza SVHC con più dello 0,1% p/p contenuto - elenco SVHC [REACH] aggiornato al 23.01.2024.

### Non contiene sostanze della Proposition 65

Nessuna sostanza contemplata nella Proposition 65  
<https://www.P65Warnings.ca.gov/>

### Privo di minerali di conflitto

Questo prodotto non contiene sostanze designate come "minerali da conflitto" come tantalio, stagno, oro o tungsteno della Repubblica Democratica del Congo o dei paesi limitrofi.